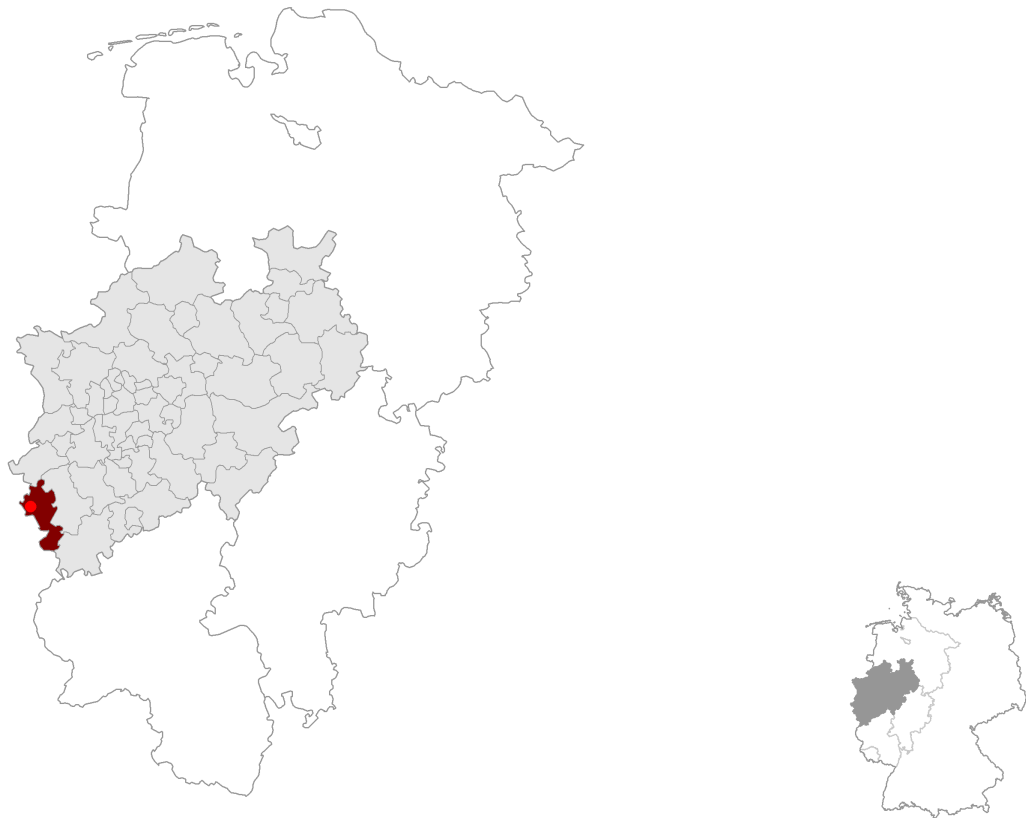


## Standort

PLZ	52062
Gemeinde	Aachen (AGS: 5334002)
Ortschaft	52062 Aachen (FPRE: DE-05-000334)
Gemeindetyp	Kleinere Großstadt
Kreis	Städteregion Aachen
Kreistyp	Kreis
Bundesland	Nordrhein-Westfalen



## Themen

- |                                       |   |
|---------------------------------------|---|
| 1 Arbeitsmarkt                        | 9 Lage (Erreichbarkeit und Infrastruktur) |
| 2 Kennzahlen Wirtschaft               | 10 Perspektiven 2030                      |
| 3 Branchenstruktur und Strukturwandel |   |
| 4 Kernbranchen                        |   |
| 5 Branchenverteilung im Vergleich     |   |
| 6 Bevölkerung                         |   |
| 7 Einkommen, Kaufkraft und Steuern    |   |
| 8 Marktmieten und Preisniveaus        |   |

Die Ortschaft 52062 Aachen liegt in der Stadt Aachen. Diese gehört dem Kreis Städteregion Aachen an und liegt im Bundesland Nordrhein-Westfalen. Aachen zählt 243'876 Einwohner (2017), verteilt auf 130'022 Haushalte, womit die mittlere Haushaltsgröße rund 1.88 Personen beträgt. Der durchschnittliche Wanderungssaldo zwischen 2011 und 2016 beläuft sich auf Ebene der Stadt auf 1'427 Personen. Damit weist Aachen im Vergleich zur nationalen Entwicklung eine überdurchschnittlich hohe Zuwanderung auf. 32.7% der ansässigen Haushalte zählen im Jahr 2016 zu den oberen Schichten (Deutschland: 30.4%), 33.8% der Haushalte zu den mittleren (Deutschland: 35.2%) und 33.6% zu den unteren Schichten (Deutschland: 34.4%). Das jährlich verfügbare Einkommen der privaten Haushalte je Einwohner liegt 2016 auf Ebene Kreis bei 19'781 EUR, im Bundesland Nordrhein-Westfalen bei 21'614 EUR und in Deutschland bei 21'919 EUR.

2018 wurden 132'905 sozialversicherungspflichtige Beschäftigte (SvB) mit dem Arbeitsort Aachen registriert. Gleichzeitig wurden 89'074 SvB mit dem Wohnort Aachen gezählt. Damit beträgt der Pendlersaldo 43'797, welcher sich aus insgesamt 71'121 Ein- und 27'324 Auspendler ergibt. Dabei hat sich die Anzahl SvB (Arbeitsort) seit 2012 um 15.1% (Deutschland: 12.3%) verändert. Es wurden 2017 total 11'046 Arbeitslose gemeldet. Gegenüber 2011 entspricht dies einer Veränderung von -9.6% – auf nationaler Ebene ergab sich eine Veränderung von -14.9%.

Auf Ebene Kreis wurden im Jahr 2015 24'331 Betriebe gezählt, die sich auf insgesamt 22'768 Unternehmen verteilen. Diese liegen 2016 hinsichtlich ihrer Produktivität, gemessen am Bruttoinlandsprodukt (BIP) je Erwerbstätigen, mit 68'161 EUR hinter Deutschland mit 72'047 EUR zurück. Das nominale BIP ist dabei von 2010 bis 2016 um 24.2% gewachsen; dies im Vergleich zu einer Veränderung von 21.9% auf nationaler Ebene. Gemessen an der Bruttowertschöpfung (BWS) je Erwerbstätigen zeigte sich im Jahr 2016 der 2. Sektor mit 87'616 EUR am produktivsten (Deutschland: 81'790 EUR). Unterteilt nach Wirtschaftsabschnitten (WZ2008) weist der Abschnitt «Produzierendes Gewerbe» mit 87'616 EUR je Erwerbstätigen (BWS Wachstum 2010 - 2016: 24.4%) die höchste Produktivität auf, gefolgt von den Abschnitten «Unternehmensdienstleister» mit 87'444 EUR (BWS Wachstum 2010 - 2016: 23.3%) und «Verarbeitendes Gewerbe» mit 84'720 EUR je Erwerbstätigen (BWS Wachstum 2010 - 2016: 13.2%).

Gemessen an der Anzahl SvB ist die Branche «Admin., soziale u. öffentl.nahe Dienste» mit 67'187 SvB und einem Gesamtanteil von 31.5% die dominierende Branche. Danach folgen die Branchen «Unternehmensdienstleistungen» mit 43'203 SvB (20.3%) sowie «Verkauf» mit 29'167 SvB (13.7%). Die Branche «Admin., soziale u. öffentl.nahe Dienste» mit 7.1% sowie die Branchen «Unternehmensdienstleistungen» (5.4%) und «Verkehr, Lagerei und Logistik» (1.3%) weisen dabei die höchsten Wachstumsbeiträge zwischen 2010 und 2017 auf.

Auf kommunaler Ebene liegt der Hebesatz für die Gewerbesteuer im Jahr 2017 bei 475. Das Minimum auf Ebene Kreis liegt bei 420, das Maximum bei 500. Auf Ebene Bundesland reicht die Spannweite derweil von 260 bis 550 und in Deutschland von 200 bis 900.

Prospektiv rechnet das BBSR im Rahmen seiner regionalen Prognosen auf Ebene Kreis mit einer Veränderung der Bevölkerung von 2017 bis 2030 um 0.6% oder 3'200 Personen (Deutschland: -2.1%). Auf Haushaltsebene wird derzeit mit einer Veränderung von 2.0% bzw. einer Zunahme von 5'265 Haushalten gerechnet (Deutschland: 0.8%). Bezugnehmend auf den Arbeitsmarkt rechnet das BBSR bei seiner Prognose bis 2030 mit einer Abnahme der Erwerbspersonen um -5.8% (Deutschland: -7.8%). Dazu trägt insbesondere die Abnahme bei der Altersklasse 45+ von -16'600 Erwerbspersonen bei.

Die Marktmiete einer typischen Bürofläche (Neubau) liegt in der Ortschaft 52062 Aachen gemäß den hedonischen Bewertungsmodellen von FPRE bei 14 EUR/m²Mt. Typische Verkaufsflächen-Mieten liegen derweil bei 20.8 EUR/m²Mt.

## Kennzahlen Arbeitsmarkt: Gemeinde Aachen

	2012	2013	2014	2015	2016	2017	2018
Beschäftigte, Arbeitsort	115'447	117'067	119'423	121'323	126'041	129'137	132'905
Beschäftigte, Wohnort	75'411	76'209	77'800	79'859	82'654	85'558	89'074
Einpendler	61'228	62'310	63'575	64'787	68'083	69'559	71'121
Auspendler	21'192	21'452	21'952	23'323	24'696	25'980	27'324
Arbeitslose	11'532	11'912	12'065	11'883	11'479	11'046	-

Anmerkung: Es handelt sich um die Anzahl sozialversicherungspflichtige Beschäftigte (jeweils zum Stichtag 30.06).

Quelle: Bundesagentur für Arbeit, Destatis, Fahrländer Partner.

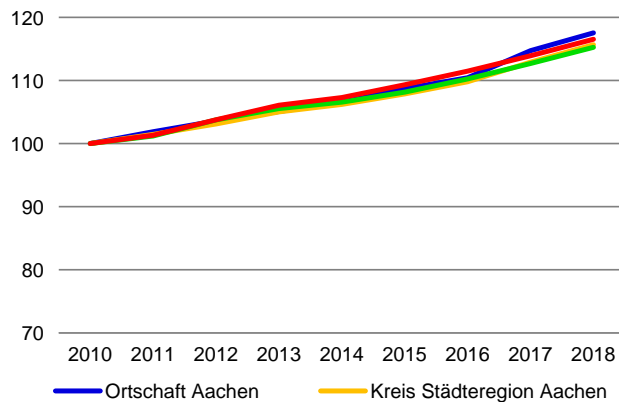
## Betriebe und Unternehmen: Kreis Städteregion Aachen

	2012	2013	2014	2015	2016	2016	2017
Anzahl Betriebe	25'123	25'057	25'548	24'331	21'570	-	-
Anzahl Unternehmen	-	-	-	24'115	22'768	-	-

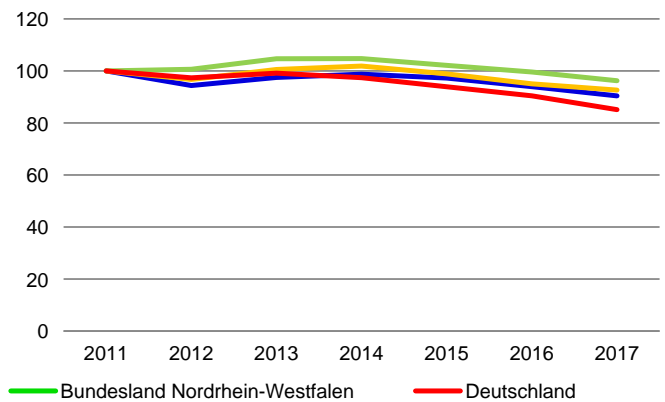
Quelle: Bundesagentur für Arbeit, Destatis, Fahrländer Partner.

## Indexierte Entwicklung Arbeitsmarkt

Beschäftigte (Arbeitsort)



Arbeitslose



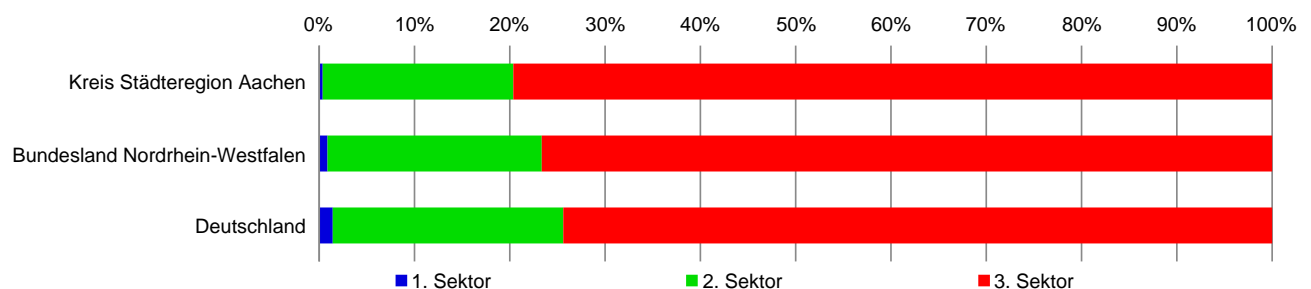
Quelle: Bundesagentur für Arbeit, Destatis, Fahrländer Partner.

## Arbeitslose nach ausgewählten Personengruppen (2017)

	Total	Quote	Langzeit	15 bis 24	25 bis 54	55 bis 64
Gemeinde Aachen	11'046	-	47.5%	7.8%	73.9%	18.3%
Kreis Städteregion Aachen	23'093	8.5%	21.5%	8.2%	72.8%	19.0%
Bundesland Nordrhein-Westfalen	701'212	8.1%	41.0%	9.1%	71.7%	19.1%
Deutschland	2'532'837	6.3%	35.6%	9.1%	70.0%	20.9%

Quelle: Destatis, Fahrländer Partner.

## Erwerbstätige nach Sektoren (2016)



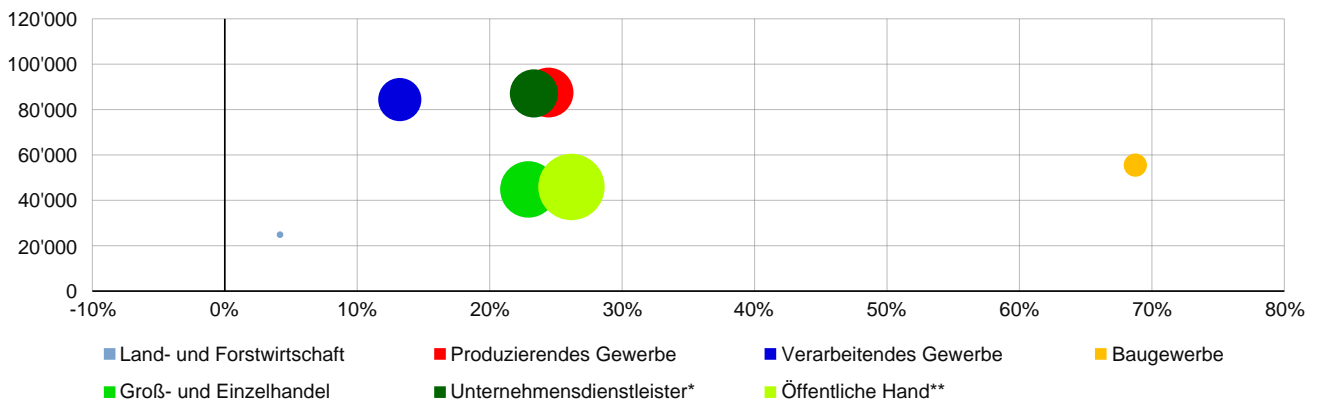
Quelle: Destatis, Fahrländer Partner.

Kennzahlen Wirtschaft und Produktivität

	Kreis Städteregion Aachen	Bundesland Nordrhein-Westfalen	Deutschland
BIP je Erwerbstätigen (2016)	68'161	71'979	72'047
BIP-Wachstum nominal (2010 - 2016)	24.15%	18.15%	21.86%
BWS je Erwerbstätigen (2016)	61'394	64'834	64'895
BWS je Erwerbstätigen 1. Sektor (2016)	24'888	27'563	28'097
BWS je Erwerbstätigen 2. Sektor (2016)	87'616	79'085	81'790
BWS je Erwerbstätigen 3. Sektor (2016)	54'963	61'076	60'103

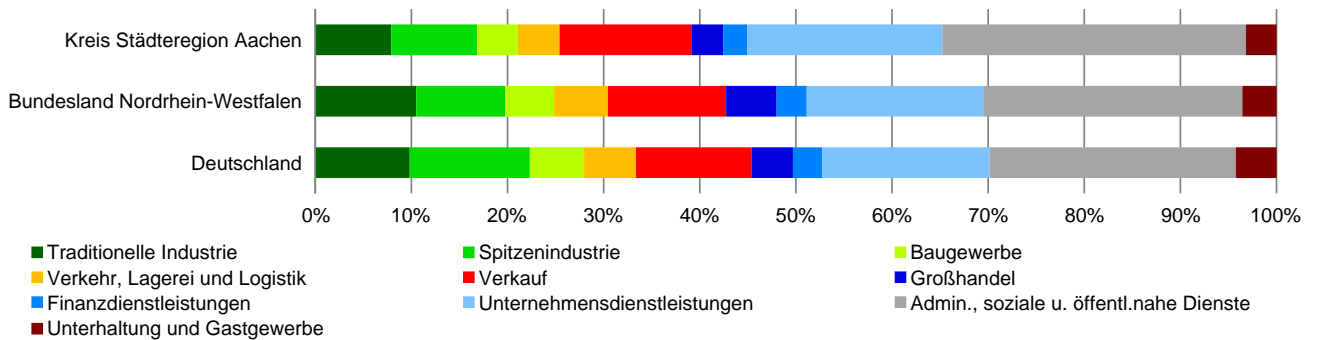
Anmerkung: Zu jeweiligen Preisen.  
Quelle: Bundesagentur für Arbeit, Destatis, Fahrländer Partner.

Produktivität und Entwicklung nach Wirtschaftsabschnitten: Kreis Städteregion Aachen



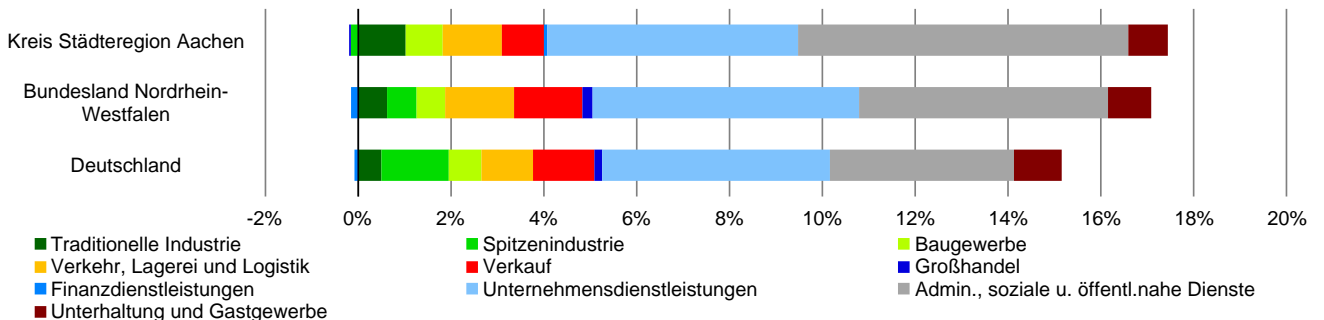
Anmerkung: Produktivität je Erwerbstätiger (2016); Entwicklung der Produktivität zu den jeweiligen Preisen (2010-2016); Kreisgröße proportional zur Anzahl Erwerbstätiger.  
\* Finanz-, Versicherungs- und Unternehmensdienstleister, Grundstücks- und Wohnungswesen. \*\* Öffentliche und sonstige Dienstleister, Erziehung und Gesundheit, Private Haushalte.  
Quelle: Bundesagentur für Arbeit, Destatis, Fahrländer Partner.

Branchenstruktur: Beschäftigte nach Branchengruppen (2018), 2. und 3. Sektor



Quelle: Bundesagentur für Arbeit, Destatis, Fahrländer Partner.

Strukturwandel: Wachstumsbeiträge der Branchengruppen (2011-2018), 2. und 3. Sektor



Anmerkung: Die Summe der Wachstumsbeiträge aller Branchengruppen entspricht dem Beschäftigungswachstum (SvB) der Region.  
Quelle: Bundesagentur für Arbeit, Destatis, Modellierungen Fahrländer Partner.

## Kennzahlen Wirtschaftsstruktur 2017: Kreis Städteregion Aachen

	Kreis Städteregion Aachen	Bundesland Nordrhein-Westfalen
Branchenvielfalt (Herfindahl-Index*)	durchschnittlich (3.92)	durchschnittlich (3.23)
Betriebsgründungen (2016-2017)	2'009	56'976
Gründungsdynamik (2016-2017)	überdurchschnittlich (8.8%)	überdurchschnittlich (8.0%)

Anmerkung: Klassierungen im Kreis- und kreisfreien Stadt bzw. Bundesländer-Vergleich. Gründungsdynamik: Unternehmensgründungen gemessen am Bestand Unternehmen 2015.

\* Werte des Index mit 100 multipliziert.

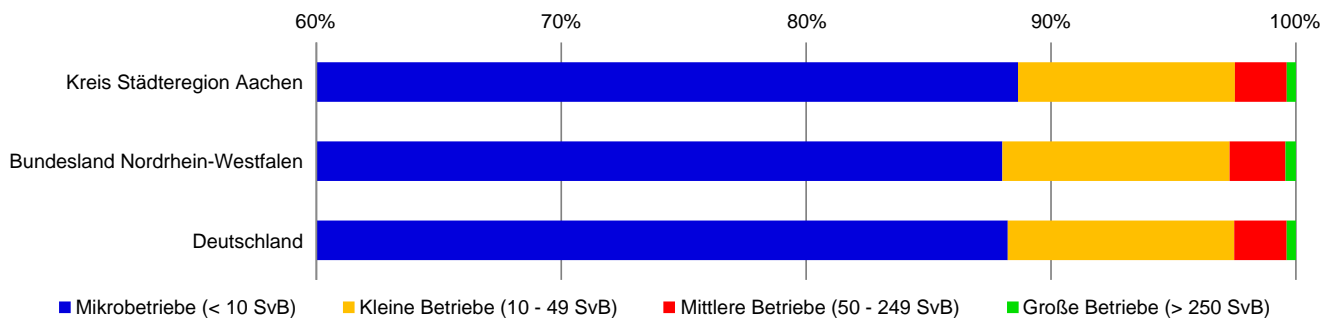
Quelle: Bundesagentur für Arbeit, Destatis, Modellierungen Fahrländer Partner.

## Gewerbe An- und Abmeldungen: Kreis Städteregion Aachen (2012 - 2017)

	Kreis Städteregion Aachen	Bundesland Nordrhein-Westfalen	Deutschland
Gewerbeanmeldungen	28'105	921'260	4'303'875
Neuerrichtungen	81.36%	83.83%	81.64%
davon Betriebsgründungen	24.17%	20.32%	21.69%
Zuzüge	10.61%	9.73%	10.98%
Übernahmen	8.03%	6.43%	7.28%
Gewerbeabmeldungen	26'090	884'364	4'065'553
Aufgaben	78.24%	82.86%	80.85%
davon Betriebsaufgaben	21.37%	19.28%	20.31%
Fortzüge	13.45%	10.39%	11.50%
Übergaben	8.31%	6.75%	7.56%

Quelle: Destatis, Fahrländer Partner.

## Betriebe nach Beschäftigtengrößenklassen (2015)



Anmerkung: Zahlen beziehen sich auf die Anzahl Sozialversicherungspflichtige Beschäftigte.

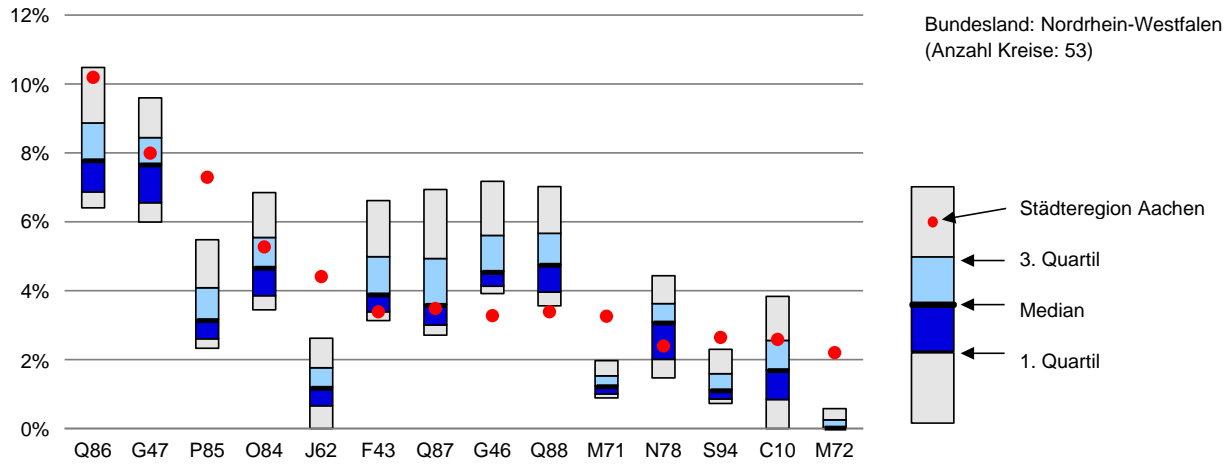
Quelle: Bundesagentur für Arbeit, Fahrländer Partner.

## Kernbranchen 2018: Anzahl Beschäftigte und Entwicklung

WZ 2008	Deutschland	Städteregion Aachen		Δ 2010 - 2018	
Q86 Gesundheitswesen	7.4%	10.2%	21'910	22.5%	4'025
G47 Detailhandel (ohne Handel mit Motorfahrzeugen)	7.3%	8.0%	17'181	1.7%	290
P85 Erziehung und Unterricht	3.9%	7.3%	15'677	28.1%	3'437
O84 Öffentliche Verwaltung, Verteidigung; Sozialversicherung	5.5%	5.3%	11'330	2.9%	321
J62 Erbringung von Dienstleistungen der Informationstechnologie	2.1%	4.4%	9'480	40.7%	2'741
F43 Vorbereitende Baustellenarbeiten, Bauinstallation und sonstiges Ausbaugewerbe	4.1%	3.4%	7'283	21.9%	1'307
Q87 Heime (ohne Erholungs- und Ferienheime)	3.2%	3.5%	7'486	23.7%	1'434
G46 Großhandel (ohne Handel mit Motorfahrzeugen)	4.2%	3.3%	7'043	-1.0%	-68
Q88 Sozialwesen (ohne Heime)	4.0%	3.4%	7'283	57.5%	2'659
M71 Architektur- und Ingenieurbüros; technische, physikalische und chemische Untersuchung	1.8%	3.3%	7'005	56.0%	2'515
N78 Vermittlung und Überlassung von Arbeitskräften	2.7%	2.4%	5'151	-5.6%	-304
S94 Interessenvertretungen sowie kirchliche und sonstige religiöse Vereinigungen (ohne Sozialwesen und Sport)	1.4%	2.6%	5'685	14.0%	699
C10 Herstellung von Nahrungs- und Futtermitteln	1.9%	2.6%	5'560	15.6%	751
M72 Forschung und Entwicklung	0.7%	2.2%	4'733	0.7%	34
I56 Gastronomie	2.4%	2.0%	4'392	35.6%	1'154
G45 Handel mit Motorfahrzeugen; Instandhaltung und Reparatur von Motorfahrzeugen	2.0%	1.9%	4'104	15.0%	535
C22 Herstellung von Gummi- und Kunststoffwaren	1.2%	1.8%	3'957	16.7%	566
M70 Verwaltung und Führung von Unternehmen und Betrieben; Unternehmensberatung	2.2%	1.8%	3'960	136.3%	2'284
C28 Maschinenbau	3.2%	1.9%	4'041	2.5%	98
H49 Landverkehr und Transport in Rohrfernleitungen	2.0%	1.7%	3'593	52.1%	1'230
<b>Aufgeführte Kernbranchen</b>	<b>63%</b>	<b>73.0%</b>	<b>156'854</b>	<b>19.6%</b>	<b>25'708</b>
<b>Übrige Branchen</b>	<b>37%</b>	<b>27.0%</b>	<b>58'094</b>	<b>10.4%</b>	<b>5'452</b>
<b>Total</b>	<b>100%</b>	<b>100.0%</b>	<b>214'948</b>	<b>17.0%</b>	<b>31'160</b>

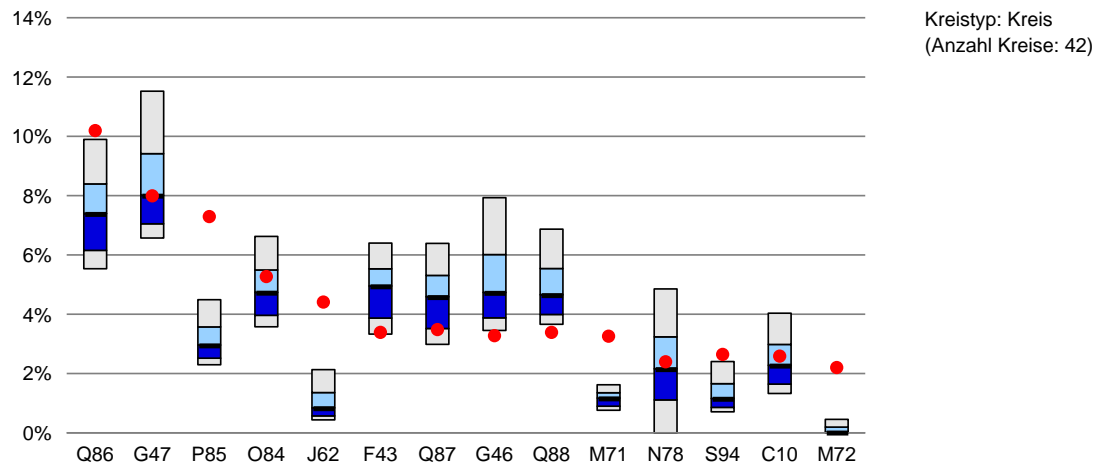
Anmerkung: Sozialversicherungspflichtig Beschäftigte nach Wirtschaftsabteilungen der Wirtschaftsklassifikation 2008 (jeweils zum Stichtag 30.06).  
Quelle: Bundesagentur für Arbeit, Destatis, Modellierungen Fahrländer Partner.

## Branchenverteilung im Bundesland 2018



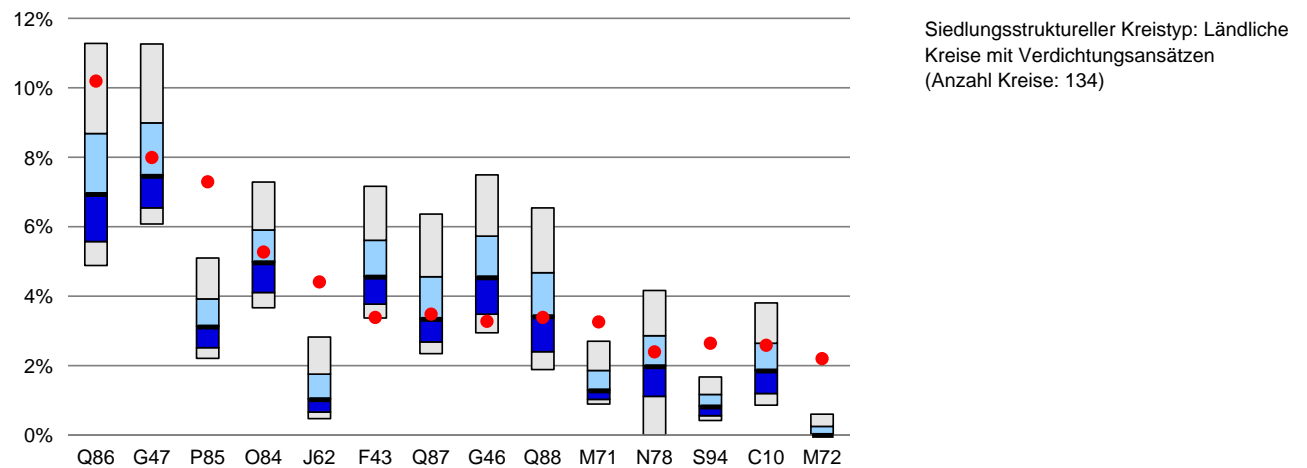
Quelle: Bundesagentur für Arbeit, Destatis, Modellierungen Fahrländer Partner.

## Branchenverteilung im Kreistyp 2018



Quelle: Bundesagentur für Arbeit, Destatis, Modellierungen Fahrländer Partner.

## Branchenverteilung im Kreistyp nach städtischem Charakter 2018



Quelle: Bundesagentur für Arbeit, Destatis, Modellierungen Fahrländer Partner.

## Bevölkerung: Gemeinde Aachen

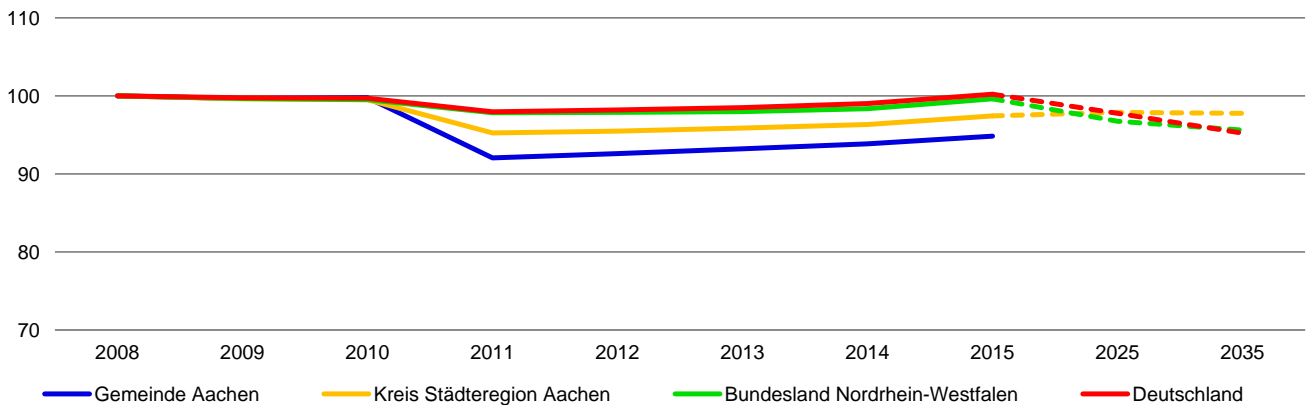
	2008	2009	2010	2011	2012	2013	2014	2015	2016	2017
Bevölkerung	259'269	258'380	258'664	238'665	240'086	241'683	243'336	245'885	244'951	243'876
Anzahl Haushalte*	-	-	243'876	127'396	127'917	128'440	128'965	129'493	130'022	130'554
Ø Haushaltsgröße	-	-	1.06	1.87	1.88	1.88	1.89	1.90	1.88	1.87
Bevölkerungswachstum (%)	-	-0.34	0.11	-7.73	0.60	0.67	0.68	1.05	-0.38	-0.44
Ausländeranteil (%)**	-	-	-	10.45	10.72	11.12	11.83	13.04	13.37	-

\*Zahlen von 2012 - 2017 sind Schätzungen.

Anmerkung: Ab 2011 basieren die Bevölkerungszahlen auf dem Zensus (2011). Bevölkerungszahlen 2017 beziehen sich auf den Stichtag 30.06.

Quelle: Destatis, Modellierungen Fahrländer Partner.

## Entwicklung der Wohnbevölkerung (Index Jahr 2008 = 100)



Anmerkung: Bei den gestrichelten Linien handelt es sich um Prognosen. Ab 2011 basieren die Bevölkerungszahlen auf dem Zensus (2011).

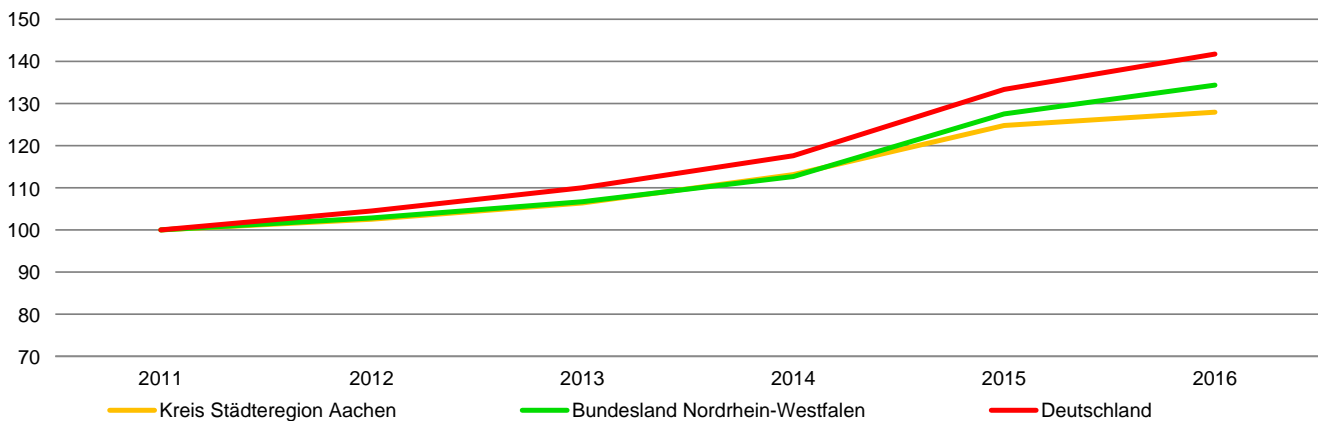
Quelle: Destatis, Fahrländer Partner.

## Bevölkerungswachstum 2012-2017 (in %) im Vergleich zur nationalen Entwicklung.

Gemeinde Aachen	1.58%	Unterdurchschnittlich
-----------------	-------	-----------------------

Quelle: Destatis, Modellierungen Fahrländer Partner.

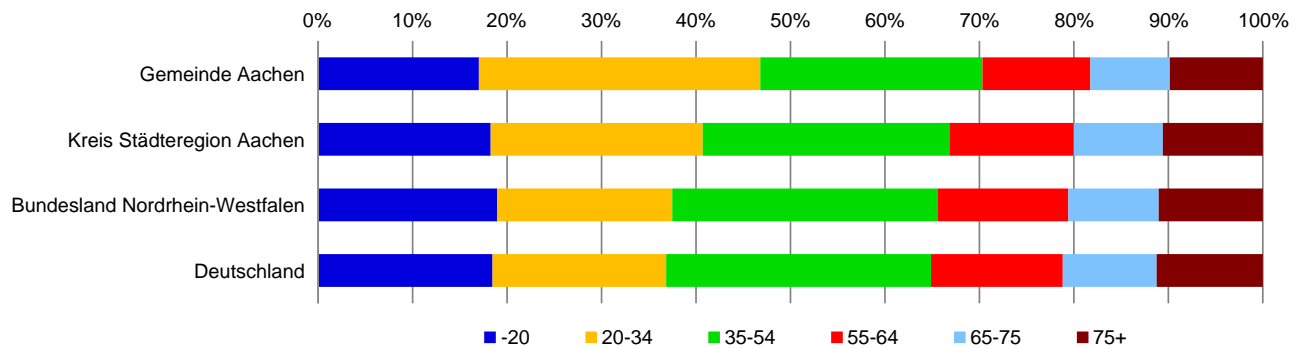
## Ausländeranteil (Index Jahr 2011 = 100)



Quelle: Destatis, Fahrländer Partner.



## Bevölkerung nach Altersklasse (2016)



Quelle: Destatis, Fahrländer Partner.

## Bevölkerungsprognose (2016-2030), nach Altersklassen

	0-20	21-40	41-60	61-80	81-101	Total
Kreis Städteregion Aachen (abs.)	-1'700	-8'000	-18'000	25'400	6'600	4'300
Kreis Städteregion Aachen	-1.8%	-5.0%	-11.7%	22.7%	20.7%	0.8%
Bundesland Nordrhein-Westfalen	-6.7%	-8.6%	-17.9%	22.7%	20.6%	-2.6%
Deutschland	-6.7%	-10.9%	-15.4%	20.9%	27.9%	-2.1%

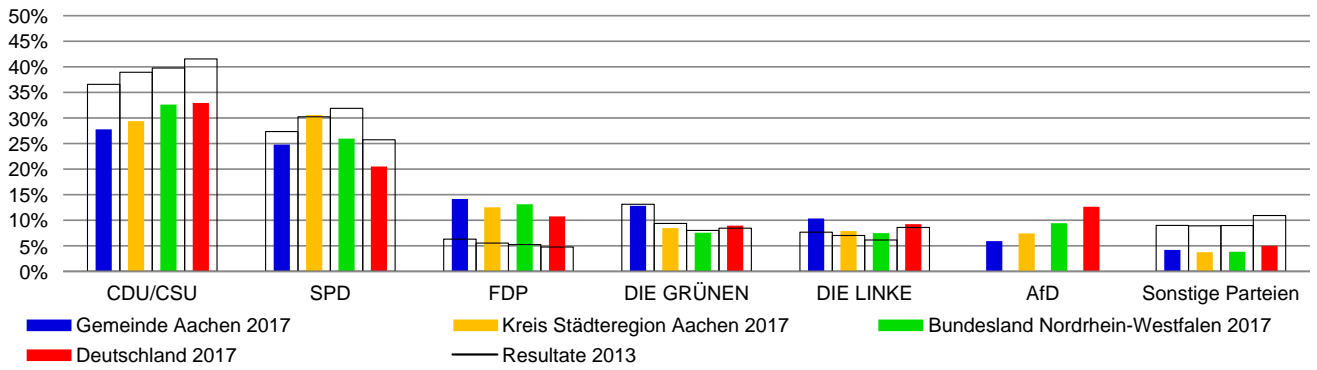
Quelle: BBSR, Destatis, Fahrländer Partner.

## Haushaltsprognose (2016-2030)

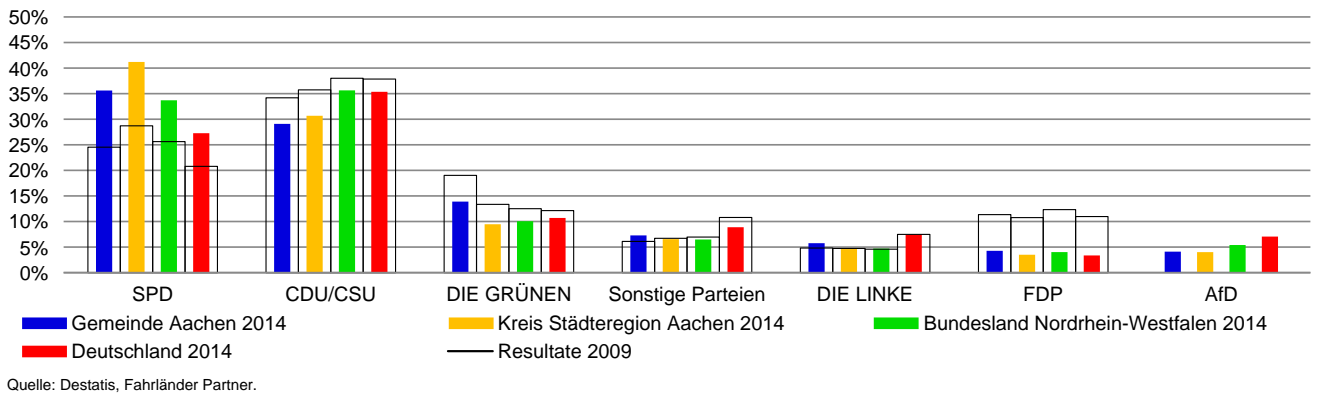
	2020	2025	2030
Kreis Städteregion Aachen (abs.)	4'187	5'244	6'306
Kreis Städteregion Aachen	1.6%	2.0%	2.4%
Bundesland Nordrhein-Westfalen	0.5%	0.6%	0.8%
Deutschland	0.6%	0.8%	0.9%

Quelle: BBSR, Destatis, Fahrländer Partner.

Bundestagswahlen 2017 und 2013 im Vergleich



Europawahlen 2014 und 2009 im Vergleich

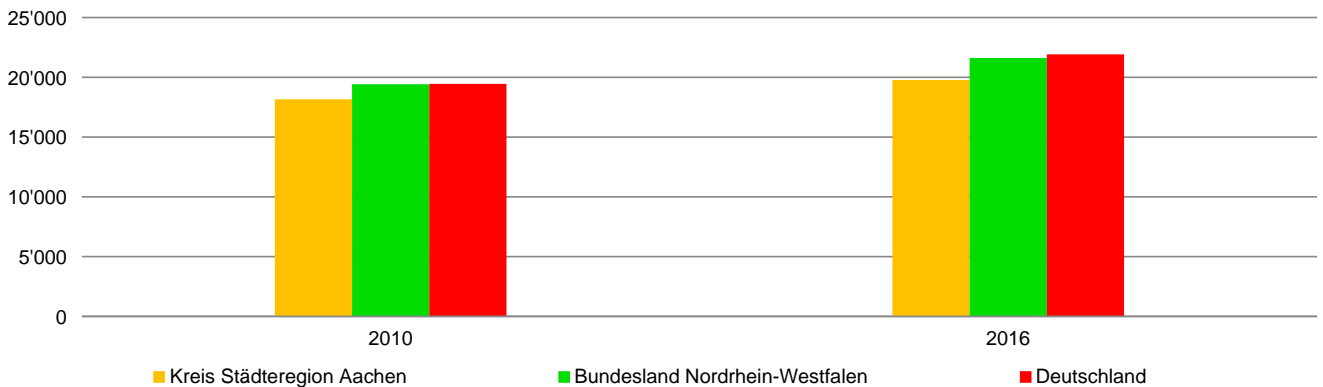


## Anteile der Haushalte nach sozialer Schicht (Kaufkraftpotential, 2016)

	Unterschicht*	Mittelschicht**	Oberschicht***
Gemeinde Aachen	33.6%	33.8%	32.7%
Kreis Städteregion Aachen	36.6%	33.2%	30.2%
Bundesland Nordrhein-Westfalen	34.8%	33.9%	31.3%
Deutschland	34.4%	35.2%	30.4%

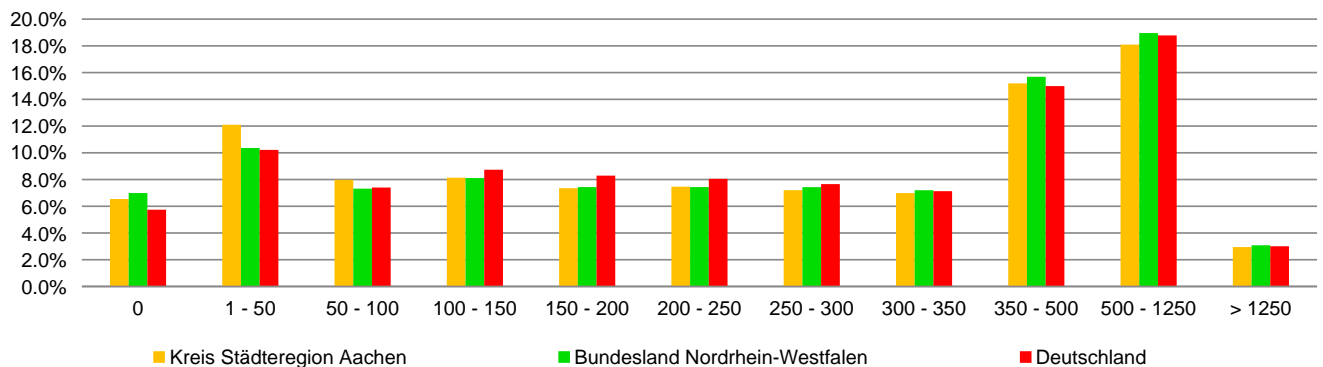
\* Nachfragersegmente 1-3; \*\* Nachfragersegmente 4-6; \*\*\* Nachfragersegmente 7-9  
Quelle: BBSR, Destatis, Fahrländer Partner.

## Jährlich verfügbares Einkommen der privaten Haushalte je Einwohner (2016)



Anmerkung: Basierend auf der VGR der Länder: Umverteilungsrechnung.  
Quelle: Destatis, Fahrländer Partner.

## Einkünfte aus Lohn- und Einkommensteuer nach Größenklassen in '000 EUR (2015)



Quelle: Destatis, Fahrländer Partner.

## Hebesatz Gewerbesteuer (2017)

	Gewerbesteuer
Gemeinde Aachen	475
Kreis Städteregion Aachen	420 - 500
Bundesland Nordrhein-Westfalen	260 - 550
Deutschland	200 - 900

Quelle: Destatis, Fahrländer Partner.

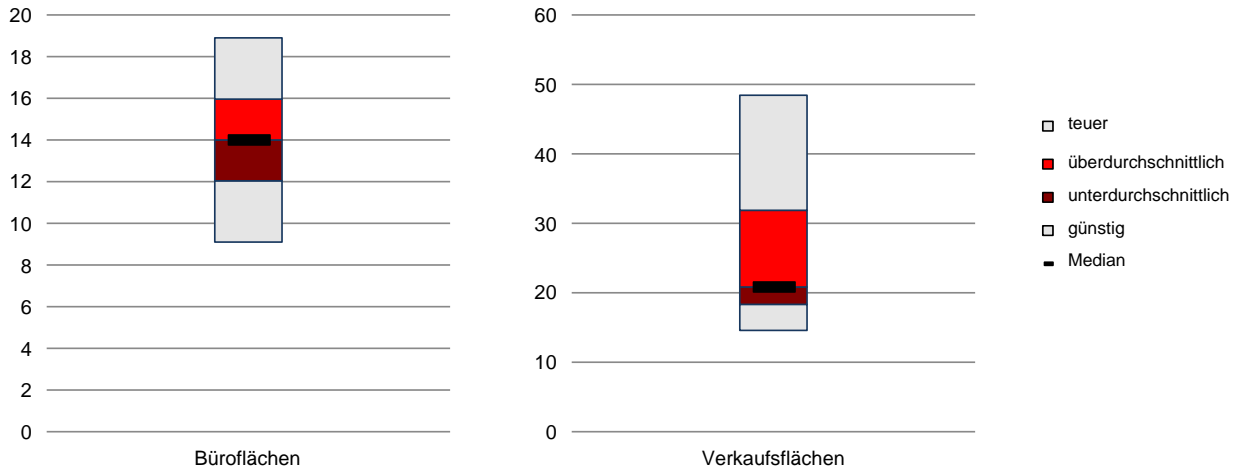
## Marktmieten typischer Geschäftsflächen

Marktmiete Büroflächen (150 m <sup>2</sup> , EUR netto pro m <sup>2</sup> /Monat)*	14.0
Marktmiete Verkaufsflächen (150 m <sup>2</sup> , EUR netto pro m <sup>2</sup> /Monat)**	20.8

\* Neubau, 1.OG., Grundausbau, durchschnittlicher Standard und durchschnittliche Bürolage, 150m<sup>2</sup>, NUF DIN 277.

\*\* Neubau, EG, Grundausbau, durchschnittlicher Standard und gute Verkaufslage, 150m<sup>2</sup>, NUF DIN 277.

Quelle: Angebotsdaten aus Immobilienportalen, Modellierungen Fahrländer Partner. Datenstand: 31. Dezember 2018.

Verteilung der Marktmieten (EUR netto pro m<sup>2</sup>/Monat)

Quelle: Angebotsdaten aus Immobilienportalen, Modellierungen Fahrländer Partner. Datenstand: 31. Dezember 2018.

## Diskontierungssätze

Diskontierungssatz Büro (real; Neubau, durchschnittlicher Standard, durchschnittliche Bürolage)	4.2%
Diskontierungssatz Verkauf (real; Neubau, durchschnittlicher Standard, gute Verkaufslage)	4.9%

Quelle: IMBAS Fahrländer Partner. Datenstand: 31. Dezember 2018.

## Marktmieten in der Region

	Büroflächen (EUR/m²Mt)*		Verkaufsflächen (EUR/m²Mt)**	
Ortschaft 52062 Aachen	14.0		20.8	
Ortschaft 52064 Aachen	12.8	(-8%)	13.2	(-37%)
Ortschaft 52070 Aachen	11.2	(-20%)	11.4	(-45%)
Ortschaft 52066 Aachen	12.0	(-14%)	12.3	(-41%)
Ortschaft 52068 Aachen	12.8	(-8%)	13.3	(-36%)
Ortschaft 52074 Aachen	11.7	(-17%)	12.0	(-42%)
Ortschaft 52146 Aachen	10.8	(-23%)	11.0	(-47%)
Ortschaft Eilendorf	11.0	(-21%)	11.3	(-46%)
Ortschaft 52072 Aachen	10.1	(-28%)	10.3	(-50%)
Ortschaft 52078 Aachen	10.6	(-24%)	10.8	(-48%)
Ortschaft 52146 Bardenberg	9.3	(-33%)	9.3	(-56%)
Ortschaft Aachen	10.2	(-27%)	10.4	(-50%)
Ortschaft 52076 Aachen	10.3	(-27%)	10.5	(-50%)
Ortschaft Atsch	9.0	(-36%)	8.8	(-58%)
Ortschaft Herzogenrath	8.8	(-38%)	8.5	(-59%)
Ortschaft Breinig	9.3	(-33%)	9.2	(-56%)
Ortschaft Alsdorf	8.4	(-40%)	8.1	(-61%)
Ortschaft Eschweiler	8.8	(-37%)	8.8	(-58%)
Ortschaft Aue	10.1	(-28%)	10.0	(-52%)
Ortschaft Donnerberg	9.0	(-36%)	8.8	(-58%)
Ortschaft 52159 Aachen	11.0	(-21%)	11.3	(-46%)
Ortschaft Roetgen	7.5	(-46%)	7.3	(-65%)
Ortschaft Übach-Palenberg	8.6	(-39%)	7.6	(-64%)
Ortschaft Baesweiler	8.1	(-42%)	7.8	(-62%)
Gemeinde Aldenhoven	8.7	(-38%)	8.4	(-60%)
Gemeinde Langerwehe	9.0	(-36%)	8.8	(-58%)

\* Neubau, 1.OG., Grundausbau, durchschnittlicher Standard und durchschnittliche Bürolage, 150m², NUF DIN 277.

\*\* Neubau, EG, Grundausbau, durchschnittlicher Standard und gute Verkaufslage, 150m², NUF DIN 277.

Quelle: Angebotsdaten aus Immobilienportalen, Modellierungen Fahrländer Partner. 31. Dezember 2018.

## Erreichbarkeit von Mittel- und Oberzentren (in Min.)\*

	Gemeinde Aachen	Kreis Städteregion Aachen	Nordrhein-Westfalen	Deutschland
Mittelzentren	0	2	5	13
Oberzentren	0	18	29	35

\* Flächengewichteter Mittelwert der Pkw-Fahrzeiten, basierend auf Routensuchen in einem Straßennetzmodell, 2015.

Anmerkung: Daten liegen auf Ebene Gemeinde und Gemeindeverbände (GVB) vor. Auf höher aggregierten Ebenen handelt es sich um Mittelwerte.

Quelle: BBSR, Fahrländer Partner.

## Erreichbarkeit wichtiger Infrastrukturen (in Min.)\*

	Gemeinde Aachen	Kreis Städteregion Aachen	Nordrhein-Westfalen	Deutschland
Internationaler Flughafen	31	40	37	37
IC/EC/ICE-Bahnhöfe	2	19	25	31
Autobahnen	1	11	10	17
Krankenhäuser	4	6	8	14

\* Flächengewichteter Mittelwert der Pkw-Fahrzeiten, basierend auf Routensuchen in einem Straßennetzmodell, 2015.

Anmerkung: Daten liegen auf Ebene Gemeinde und Gemeindeverbände (GVB) vor. Auf höher aggregierten Ebenen handelt es sich um Mittelwerte.

Quelle: INKAR, BBSR, Fahrländer Partner.

## Erreichbarkeit Nahversorgung (in m)\*

	Kreis Städteregion Aachen	Nordrhein-Westfalen	Deutschland
Haltestellen ÖV	209	252	383
Supermärkte	661	834	1'264
Grundschulen	694	901	1'215
Schulen der Sekundarstufe 1	1'372	1'539	2'136
Hausärzte	587	821	1'207
Apotheken	574	806	1'187

\* Durchschnittliche und Einwohnergewichtete Luftliniendistanz, 2015.

Quelle: INKAR, BBSR, Fahrländer Partner.

### Perspektiven 2030: Kreis Städteregion Aachen

	Trend	
Erwerbspersonen 2017 - 2030	-15'900	-5.8%
bis unter 30 Jahren	-9'400	-14.7%
30 bis unter 45 Jahren	10'100	11.2%
45 Jahre und älter	-16'600	-13.8%
Bevölkerungswachstum 2017 - 2030	3'200	0.6%
Veränderung Anzahl Haushalte 2017 - 2030	5265	2.0%

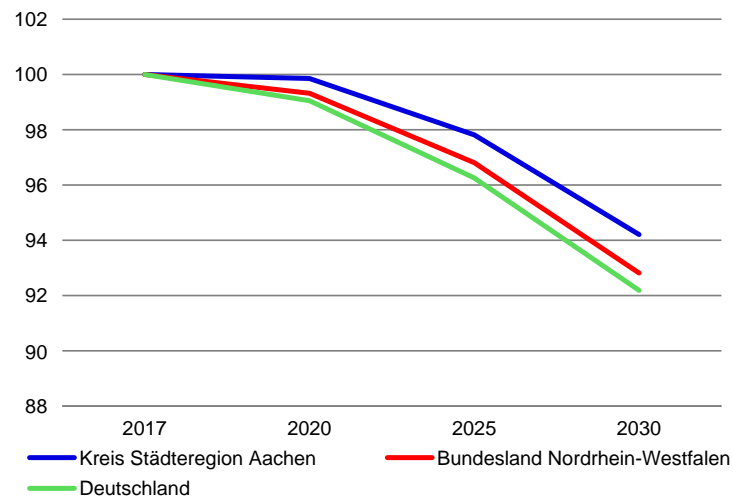
Quelle: BBSR, Fahrländer Partner.

### Perspektiven 2030: Bundesland Nordrhein-Westfalen

	Trend	
Erwerbspersonen 2017 - 2030	-623'800	-7.2%
bis unter 30 Jahren	-284'900	-15.7%
30 bis unter 45 Jahren	145'000	5.3%
45 Jahre und älter	-483'800	-11.8%
Bevölkerungswachstum 2017 - 2030	-438'000	-2.5%
Veränderung Anzahl Haushalte 2017 - 2030	51'735	0.6%

Quelle: BBSR, Fahrländer Partner.

### Entwicklung Erwerbspersonen (Index Jahr 2017 = 100)



Quelle: BBSR, Fahrländer Partner.

### Perspektiven 2030 (Geschäft) pro Jahr, Trend

Kreis Städteregion Aachen	
Erwerbspersonen p.a.	-1'223
bis unter 30 Jahren p.a.	-723
30 bis unter 45 Jahren p.a.	777
45 Jahre und älter p.a.	-1'277
Bevölkerungswachstum p.a.	246
Veränderung Anzahl Haushalte p.a.	405
Bundesland Nordrhein-Westfalen	
Erwerbspersonen p.a.	-47'985
bis unter 30 Jahren p.a.	-21'915
30 bis unter 45 Jahren p.a.	11'154
45 Jahre und älter p.a.	-37'215
Bevölkerungswachstum p.a.	-33'692
Veränderung Anzahl Haushalte p.a.	3'980