

Marktmieten im 1. Quartal 2016

Medienmitteilung ohne Sperrfrist

In Kürze:

- **Neubau-Mietwohnungen werden in allen Landesregionen günstiger**
- **Die Mieten von Altbauwohnungen steigen hingegen erneut an (Ausnahme: Tessin)**

Die Excel-Datei mit den vollständigen Indexreihen können Sie hier downloaden:

http://www.fpre.ch/de/06_immoi/2016_1Q_Marktmietenindizes_FPRE.xlsx

Landesweite und regionale Indexveränderungen

- Die Mieten von Neubauwohnungen sind in sämtlichen Landesregionen rückläufig. Insbesondere im Tessin hat sich seit Mitte 2015 ein Abwärtstrend eingestellt;
- Die Mietpreise im Büroflächenmarkt legten im Tessin und in den grosszentralen Agglomerationen deutlich zu.

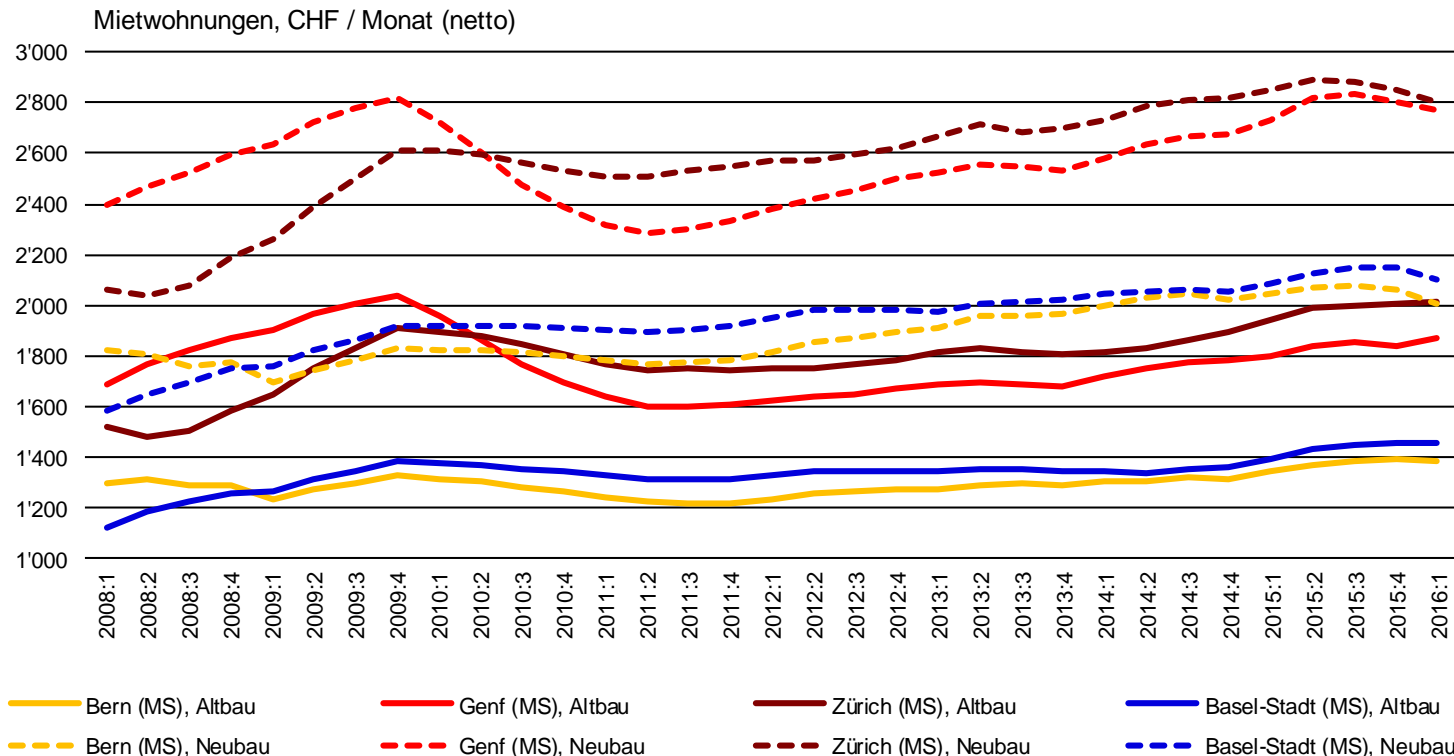
	Mietwohnungen Altbau		Mietwohnungen Neubau		Büroflächen Neubau	
	zum VJQ	zum VQ	zum VJQ	zum VQ	zum VJQ	zum VQ
Genfersee	2.9%	1.0%	-0.6%	-1.2%	-9.3%	2.1%
Jura	0.4%	1.8%	-4.1%	-1.2%	-	-
Mittelland	0.0%	0.5%	-5.5%	-2.2%	3.2%	-0.9%
Basel	3.7%	0.6%	-2.2%	-1.2%	3.2%	2.3%
Zürich	1.9%	0.7%	-3.7%	-2.1%	-0.8%	2.0%
Ostschweiz	-1.0%	0.4%	-5.1%	-2.3%	-0.2%	-2.2%
Alpenraum	7.7%	0.9%	3.4%	-1.8%	-	-
Südschweiz	-8.6%	-2.2%	-12.2%	-3.8%	2.3%	4.3%
Schweiz	1.2%	0.6%	-3.9%	-2.0%	-1.2%	1.4%

Anmerkung: VJQ=Vorjahresquartal, VQ=Vorquartal.

Quelle: Marktmietenindizes Fahrländer Partner. Datenstand: 31. März 2016.

Vergleich Altbau und Neubau in ausgewählten Zentren

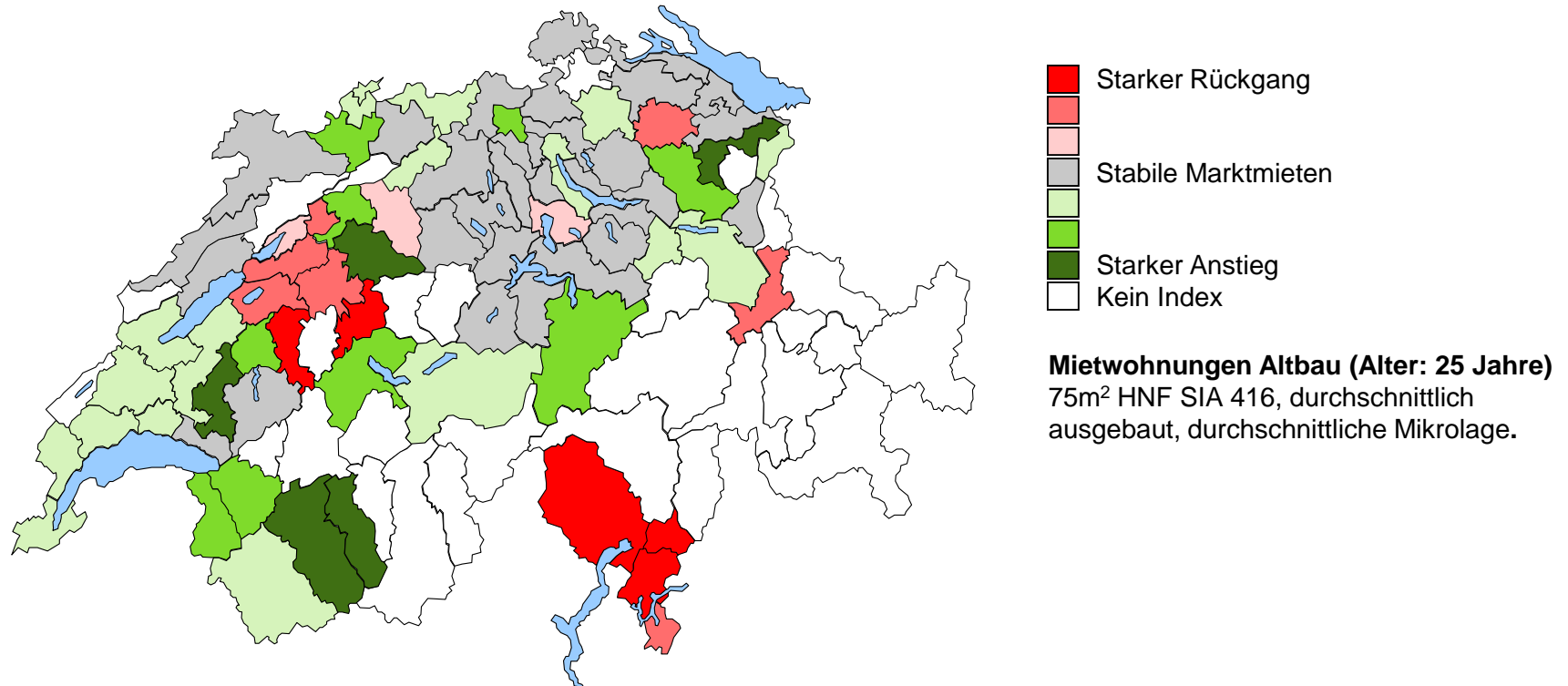
- Die Neubaumieten sind in allen vier Grosszentren rückläufig;
- In Genf und Zürich, wo die Neubaumieten ein sehr hohes Preisniveau erreicht haben, steigen die Mieten für Altbauwohnungen erneut an.



Quelle: Marktmietenindizes Fahrländer Partner. Geglättete Reihen in CHF/Mt., MS-Regionen. Datenstand: 31. März 2016.

Regionale Entwicklung Wohnungsmieten (Altbau)

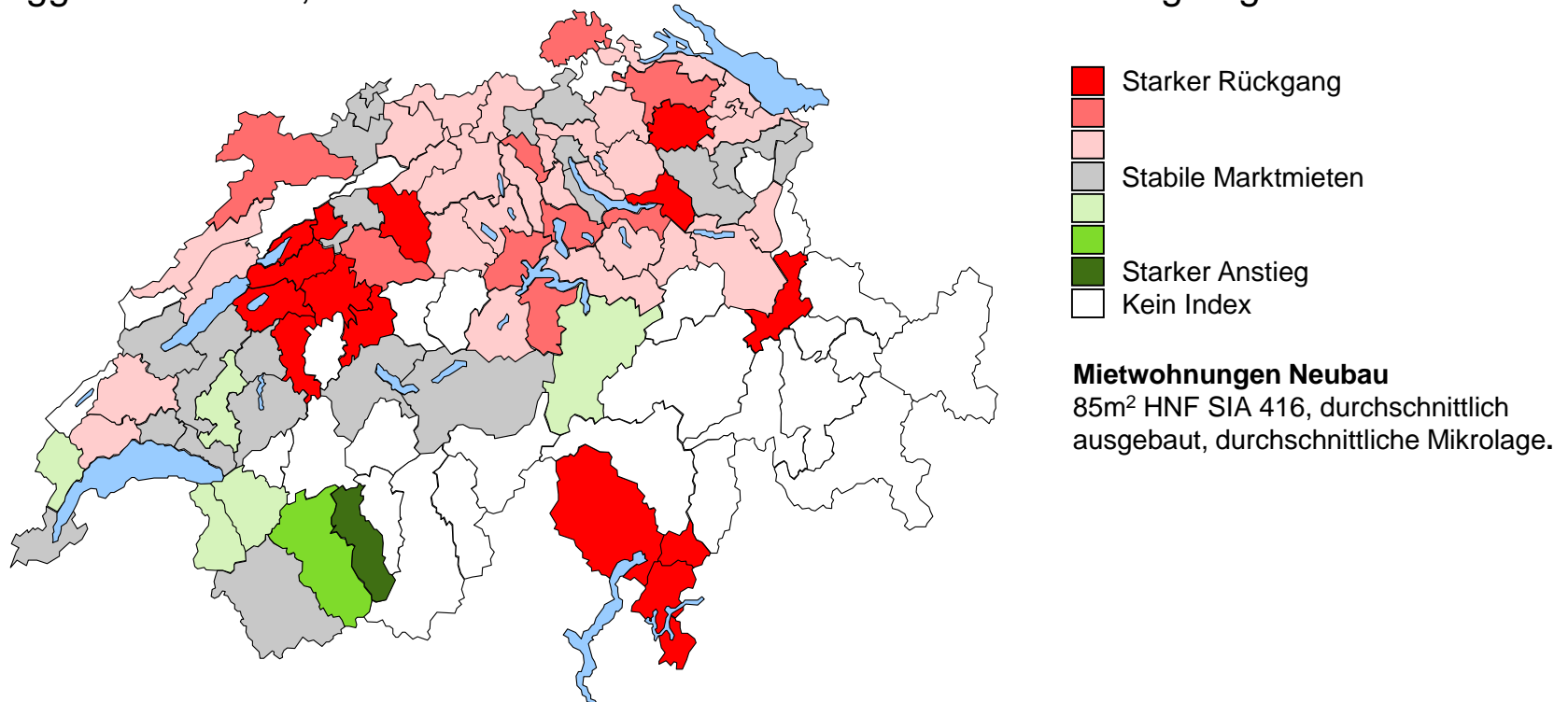
Im Vorjahresvergleich steigen die Altbaumieten in Basel, Zürich und Genf leicht an. Die Geschwindigkeit des Preisanstiegs hat im ersten Quartal 2016 allerdings abgenommen.



Anmerkung: MS-Regionen, Veränderung gegenüber Vorjahresquartal.
Quelle: Marktmietenindizes Fahrländer Partner. Datenstand: 31. März 2016.

Regionale Entwicklung Wohnungsmieten (Neubau)

Die Marktmieten für Neubauwohnungen sind in den meisten Landesregionen rückläufig. Besonders stark sind die Rückgänge im Mittellandbogen und den grosszentralen Agglomerationen, wo in den letzten Jahren sehr viele Mietwohnungen gebaut wurden.



Anmerkung: MS-Regionen, Veränderung gegenüber Vorjahresquartal.
Quelle: Marktmietenindizes Fahrländer Partner. Datenstand: 31. März 2016.

Glossar

Fahrländer Partner berechnet quartalsweise hedonische (qualitätsbereinigte) Marktmietenindizes für Mietwohnungen und Büroflächen auf landesweiter Ebene, für die acht FPRE-Regionen, für die Kantone sowie für die 106 MS-Regionen.

Methode:

http://www.fpre.ch/de/06_immoi/fpre_Indizes_Immo_Methodenpapier.pdf

Indexreihen:

http://www.fpre.ch/de/06_immoi/2016_1Q_Marktmietenindizes_FPPE.xlsx

Für Rückfragen:

Dr. Stefan Fahrländer, sf@fpre.ch

Manuel Lehner, ml@fpre.ch

+41 44 466 70 00