

# Wohneigentumspreise im 3. Quartal 2016

---

## Medienmitteilung ohne Sperrfrist

### In Kürze:

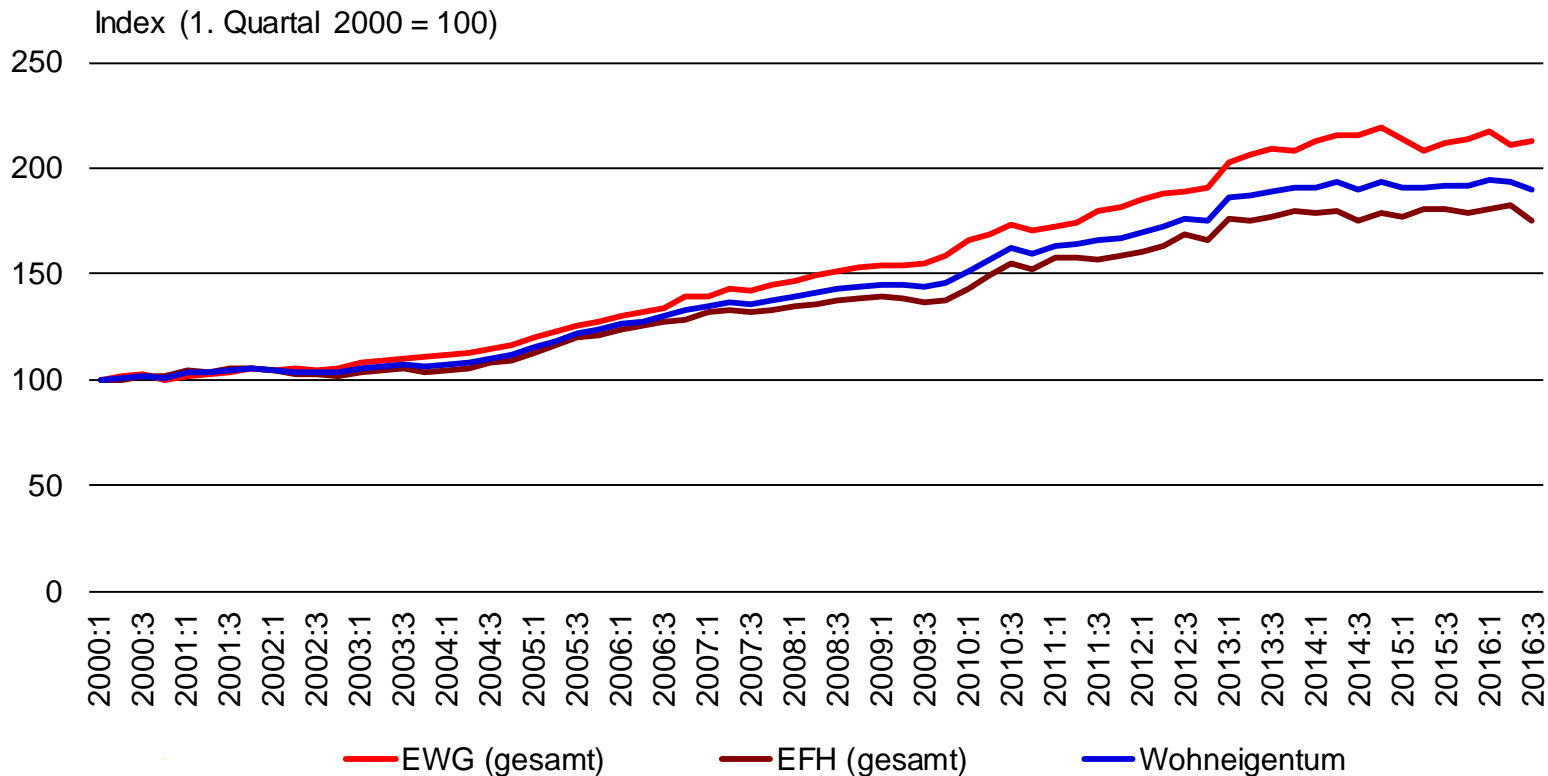
- Die Wohneigentumspreise in der Schweiz tendieren weiterhin seitwärts
- Eigentumswohnungen im unteren Segment werden deutlich teurer

Die Excel-Dateien mit den vollständigen Indexreihen können Sie hier downloaden:

[https://www.fpre.ch/wp-content/uploads/tpi-wohneigentum\\_2016\\_3Q.xlsx](https://www.fpre.ch/wp-content/uploads/tpi-wohneigentum_2016_3Q.xlsx)

# Landesweite Entwicklung der Preise für Wohneigentum

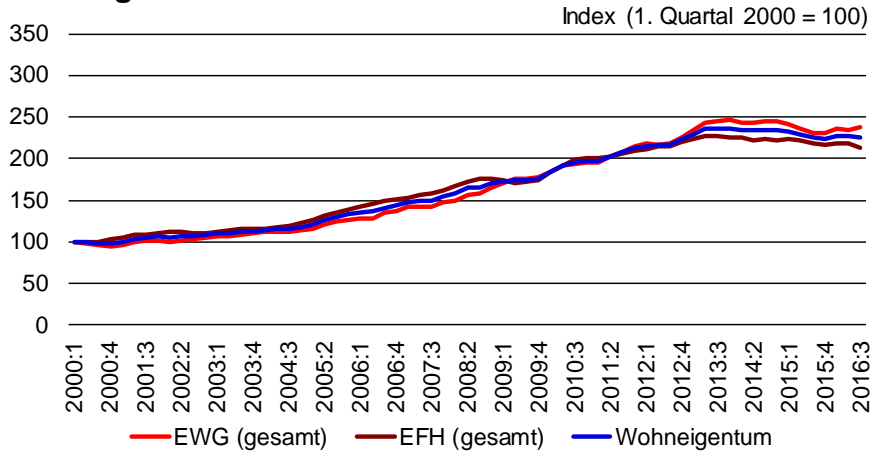
Die Wohneigentumspreise tendieren insgesamt weiterhin seitwärts. Im dritten Quartal 2016 legen die Preise für Eigentumswohnungen leicht zu und Einfamilienhäuser werden etwas günstiger gehandelt als im Vorquartal.



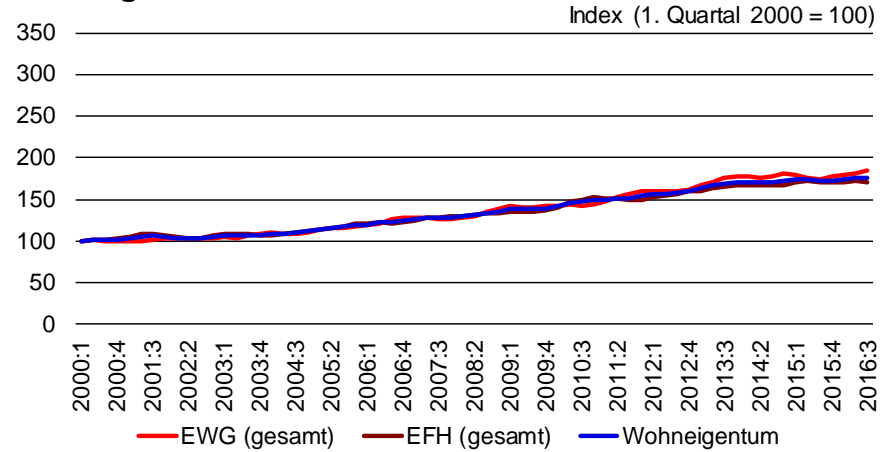
Quelle: Transaktionspreisindizes Fahrländer Partner. Datenstand: 30. September 2016.

# Preisentwicklung in ausgewählten Regionen

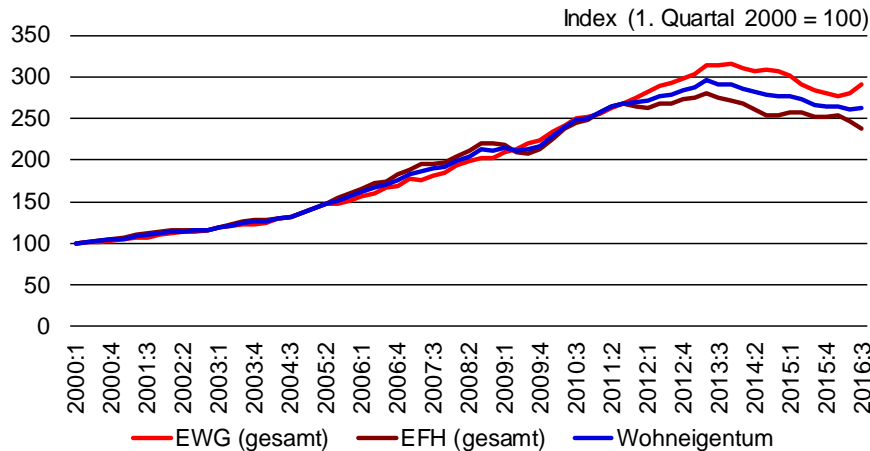
## MS-Region Zürich



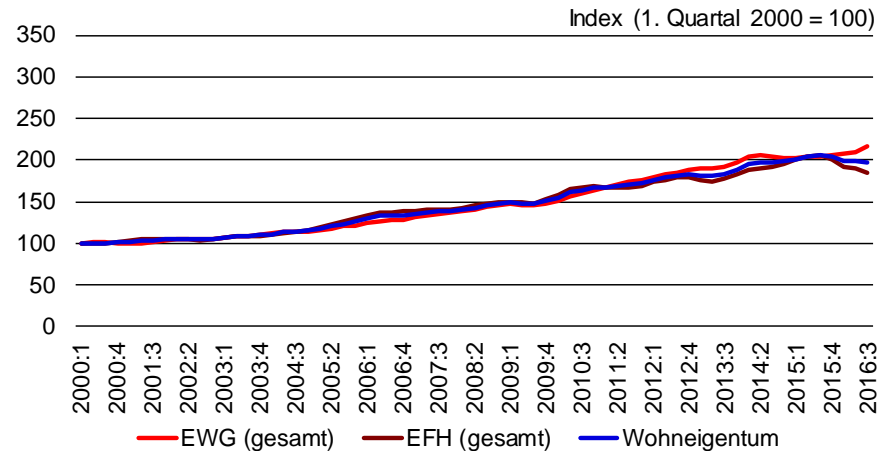
## MS-Region Bern



## MS-Region Genf

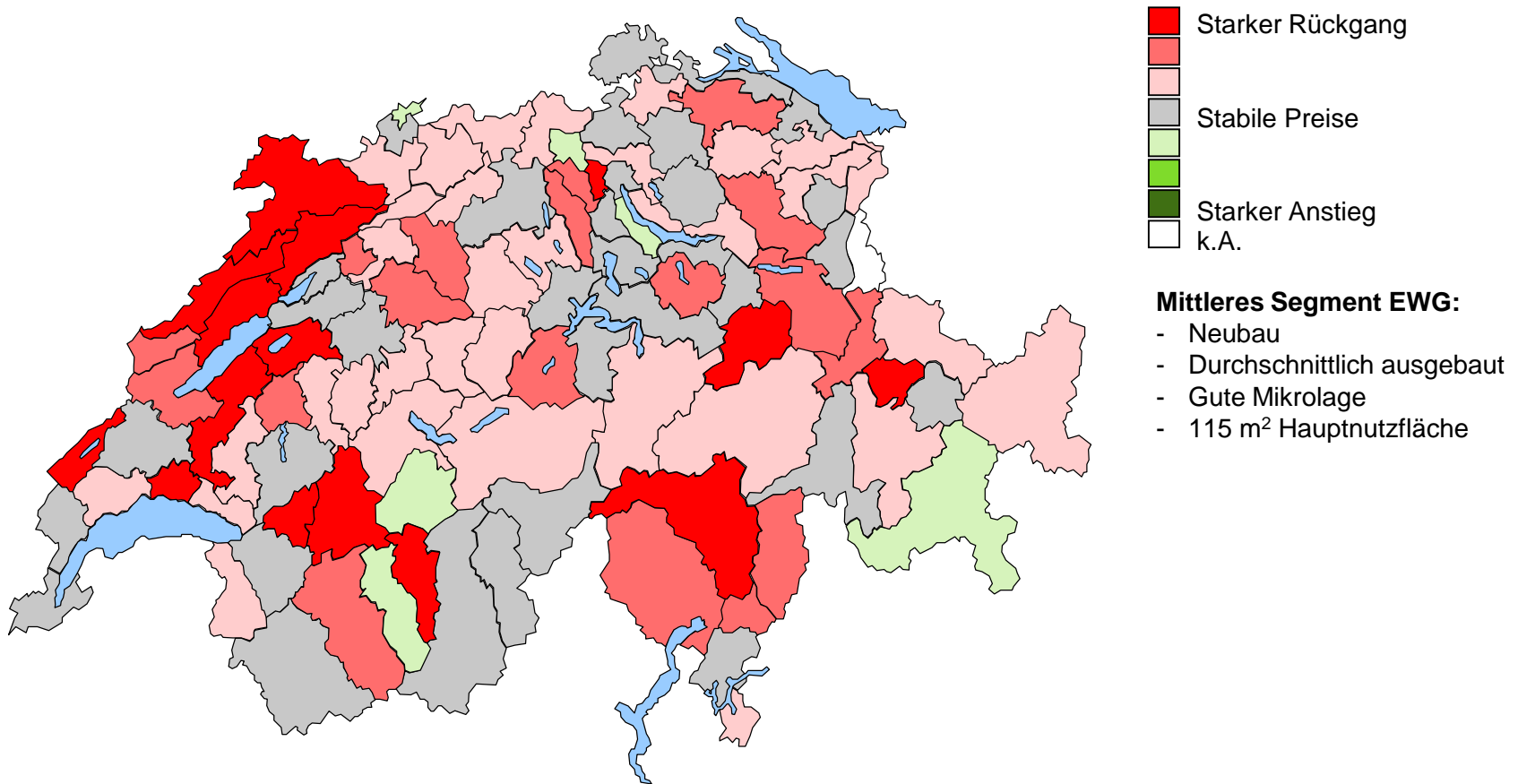


## MS-Region Basel-Stadt



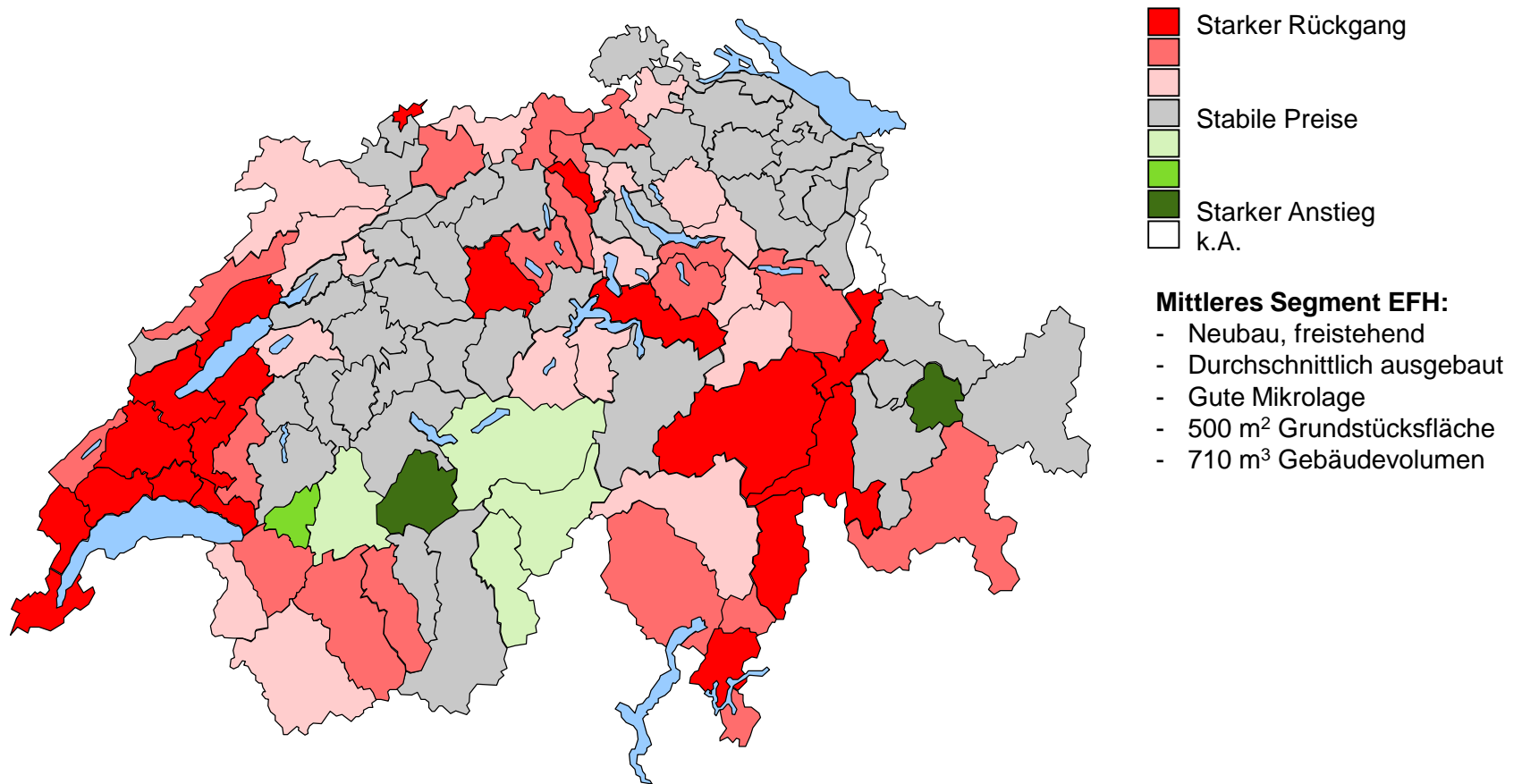
Quelle: Transaktionspreisindizes Fahrländer Partner. Datenstand: 30. September 2016.

# Preisentwicklung mittlere EWG (ggü. VJQ)



Anmerkung: MS-Regionen, Veränderung gegenüber Vorjahresquartal. Karten zu weiteren EWG-Segmenten vgl. Anhang A5-A7.  
Quelle: Transaktionspreisindizes Fahrländer Partner. Datenstand: 30. September 2016.

# Preisentwicklung mittlere EFH (ggü. VJQ)



Anmerkung: MS-Regionen, Veränderung gegenüber Vorjahresquartal. Karten zu weiteren EFH-Segmenten vgl. Anhang A8-A10.  
Quelle: Transaktionspreisindizes Fahrländer Partner. Datenstand: 30. September 2016.

# Glossar

---

Methode:

<https://www.fpre.ch/wp-content/uploads/methodenpapier-immo-indizes.pdf>

Indexreihen:

[https://www.fpre.ch/wp-content/uploads/tpi-wohneigentum\\_2016\\_3Q.xlsx](https://www.fpre.ch/wp-content/uploads/tpi-wohneigentum_2016_3Q.xlsx)

Indexreihen auf Ebene MS-Region können auf Anfrage zur Verfügung gestellt werden.

Für Rückfragen:

Dr. Stefan Fahrländer, [sf@fpre.ch](mailto:sf@fpre.ch)

Manuel Lehner, [ml@fpre.ch](mailto:ml@fpre.ch)

+41 44 466 70 00

# A1: Mehrfamilienhäuser mit EWG – Regionen

Die Preise von Eigentumswohnungen im mittleren Segment entwickeln sich insgesamt stabil. In den Regionen Basel und Zürich steigen sie im aktuellen Quartal leicht an, im Vorjahresvergleich resultiert dennoch ein Preisrückgang in beiden Regionen.

	Eigentumswohnungen (mittl. Seg.)		Bauland für MFH mit EWG (mittl. Seg.)	
	zum Vorjahresquartal	zum Vorquartal	zum Vorjahresquartal	zum Vorquartal
Genfersee	-1.9%	-0.3%	-2.7%	-0.3%
Jura	-7.1%	-2.6%	-16.5%	-6.2%
Mittelland	-1.2%	-0.1%	-2.0%	0.1%
Basel	-0.3%	0.7%	-0.3%	1.4%
Zürich	-0.5%	0.7%	-0.6%	1.3%
Ostschweiz	-2.9%	-0.7%	-5.4%	-1.1%
Alpenraum	-2.9%	0.1%	-4.9%	0.4%
Südschweiz	0.3%	-0.1%	0.8%	0.0%
Schweiz	-1.6%	0.0%	-2.5%	0.3%

Quelle: Transaktionspreisindizes Fahrländer Partner. Datenstand: 30. September 2016.

## A2: Einfamilienhäuser – Regionen

Mittlere Einfamilienhäuser werden im dritten Quartal 2016 deutlich günstiger gehandelt als im Vorquartal. Am deutlichsten sinken die Preise am Genfersee, im Alpenraum und im Tessin.

	Einfamilienhäuser (mittl. Seg.)		Bauland für EFH (mittl. Seg.)	
	zum Vorjahresquartal	zum Vorquartal	zum Vorjahresquartal	zum Vorquartal
Genfersee	-8.5%	-4.5%	-12.9%	-6.8%
Jura	-4.5%	-2.4%	-12.0%	-5.7%
Mittelland	-1.4%	-2.2%	-2.5%	-4.2%
Basel	-4.2%	-2.4%	-6.9%	-3.9%
Zürich	-3.3%	-2.3%	-4.9%	-3.4%
Ostschweiz	-0.6%	-1.9%	-0.9%	-3.4%
Alpenraum	-2.3%	-3.5%	-4.4%	-6.7%
Südschweiz	-5.5%	-3.9%	-9.7%	-6.6%
Schweiz	-4.1%	-3.0%	-7.0%	-5.1%

Quelle: Transaktionspreisindizes Fahrländer Partner. Datenstand: 30. September 2016.



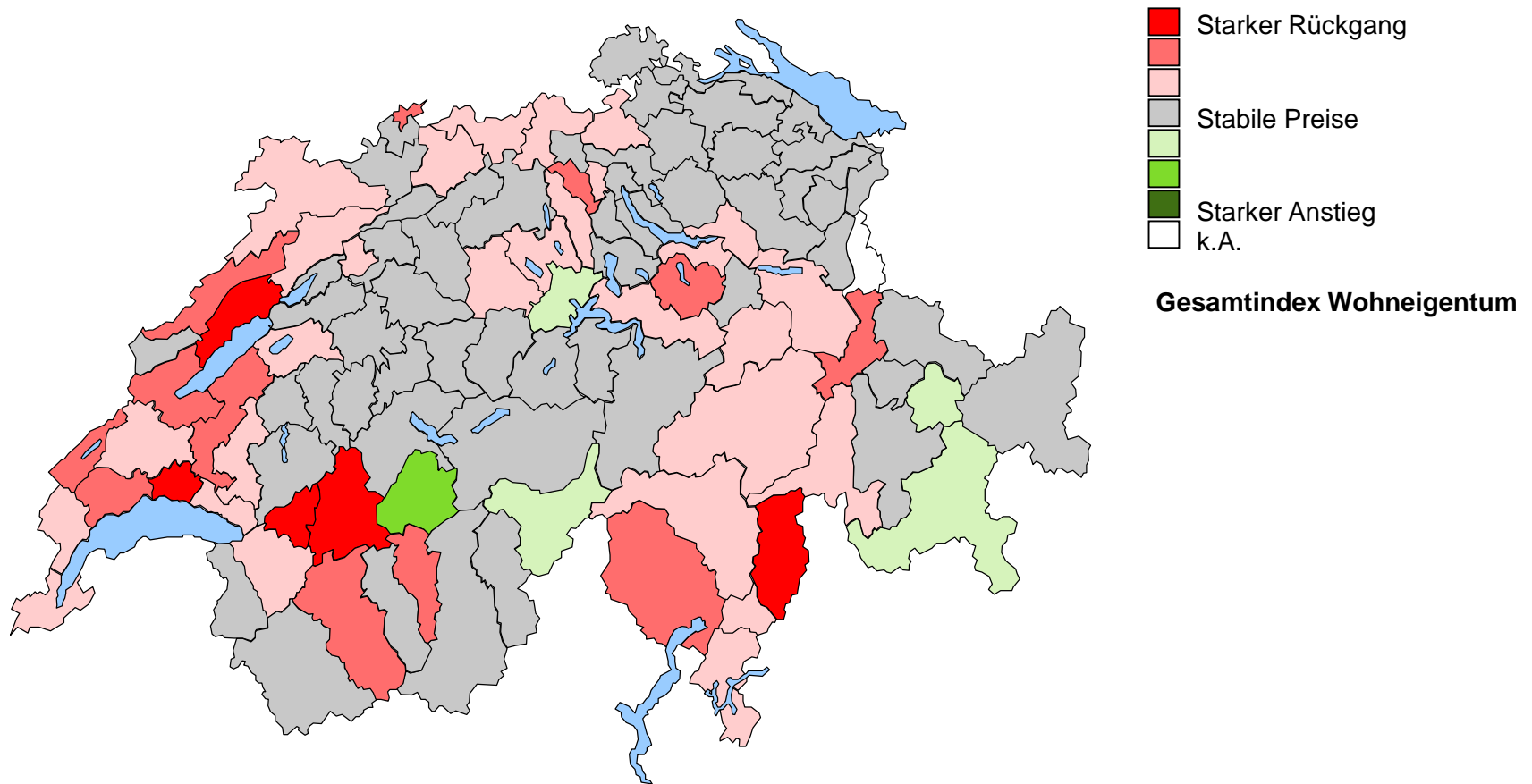
# A3: Landesweite Indexveränderungen nach Segmenten

- Während mittlere und gehobene Eigentumswohnungen seitwärts tendieren, setzt sich der Preisanstieg im unteren EWG-Segment fort. Im Vorjahresvergleich sind EWG im unteren Segment damit 9% teurer geworden;
- Einfamilienhäuser werden in allen drei Segmenten günstiger. Der Rückgang im Vergleich zum Vorquartal ist am deutlichsten im gehobenen Segment.

	Eigentumswohnungen		Einfamilienhäuser	
	zum Vorjahresquartal	zum Vorquartal	zum Vorjahresquartal	zum Vorquartal
Unteres Segment	9.0%	2.7%	-2.1%	-3.6%
Mittleres Segment	-1.6%	0.0%	-4.1%	-3.0%
Gehobenes Segment	0.9%	1.2%	-2.4%	-4.5%
Gesamtindex	0.8%	0.9%	-2.8%	-3.9%

Quelle: Transaktionspreisindizes Fahrländer Partner. Datenstand: 30. September 2016.

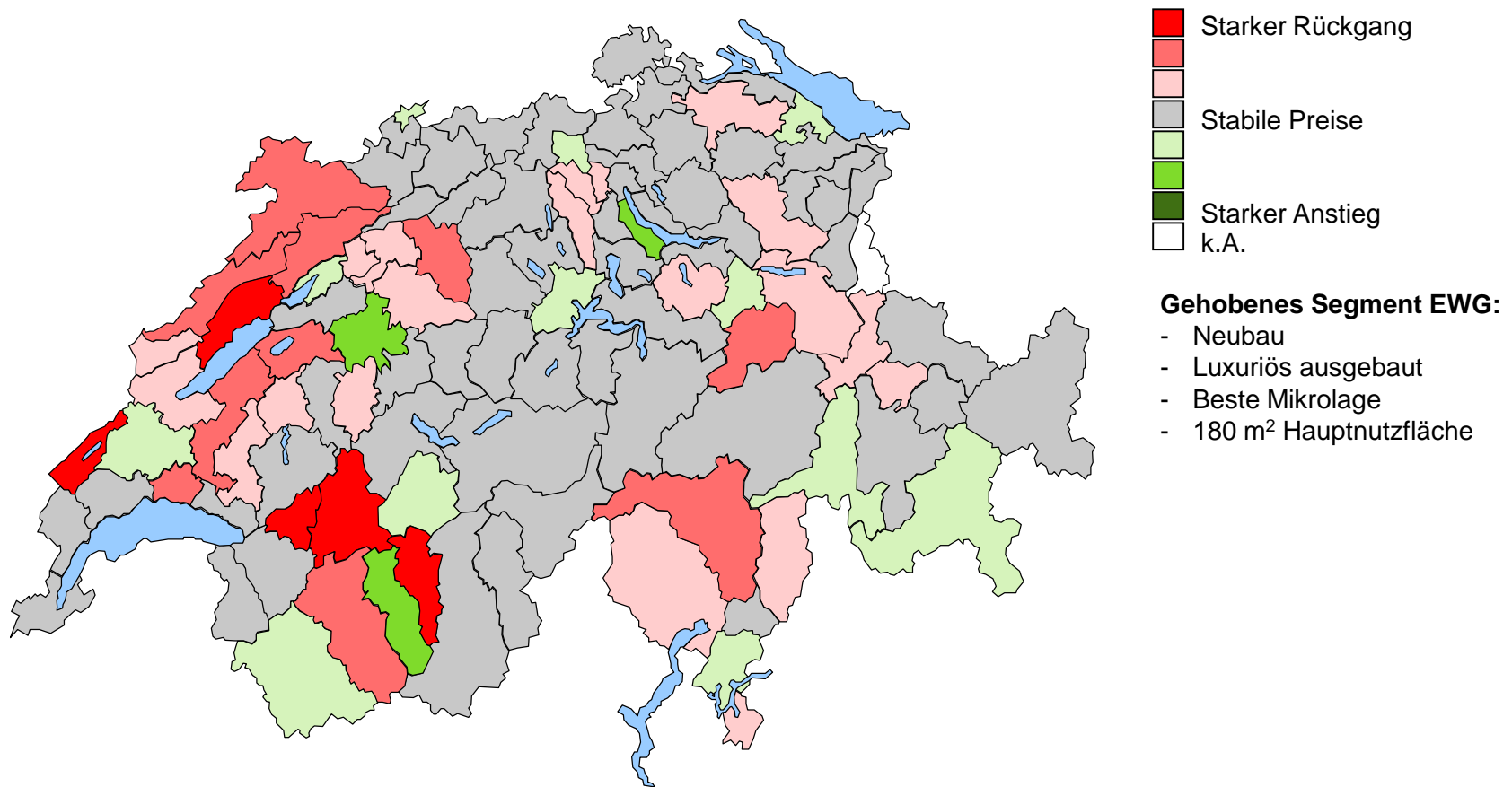
# A4: Preisentwicklung Wohneigentum (ggü. VJQ)



Anmerkung: MS-Regionen, Veränderung gegenüber Vorjahresquartal.

Quelle: Transaktionspreisindizes Fahrländer Partner. Datenstand: 30. September 2016.

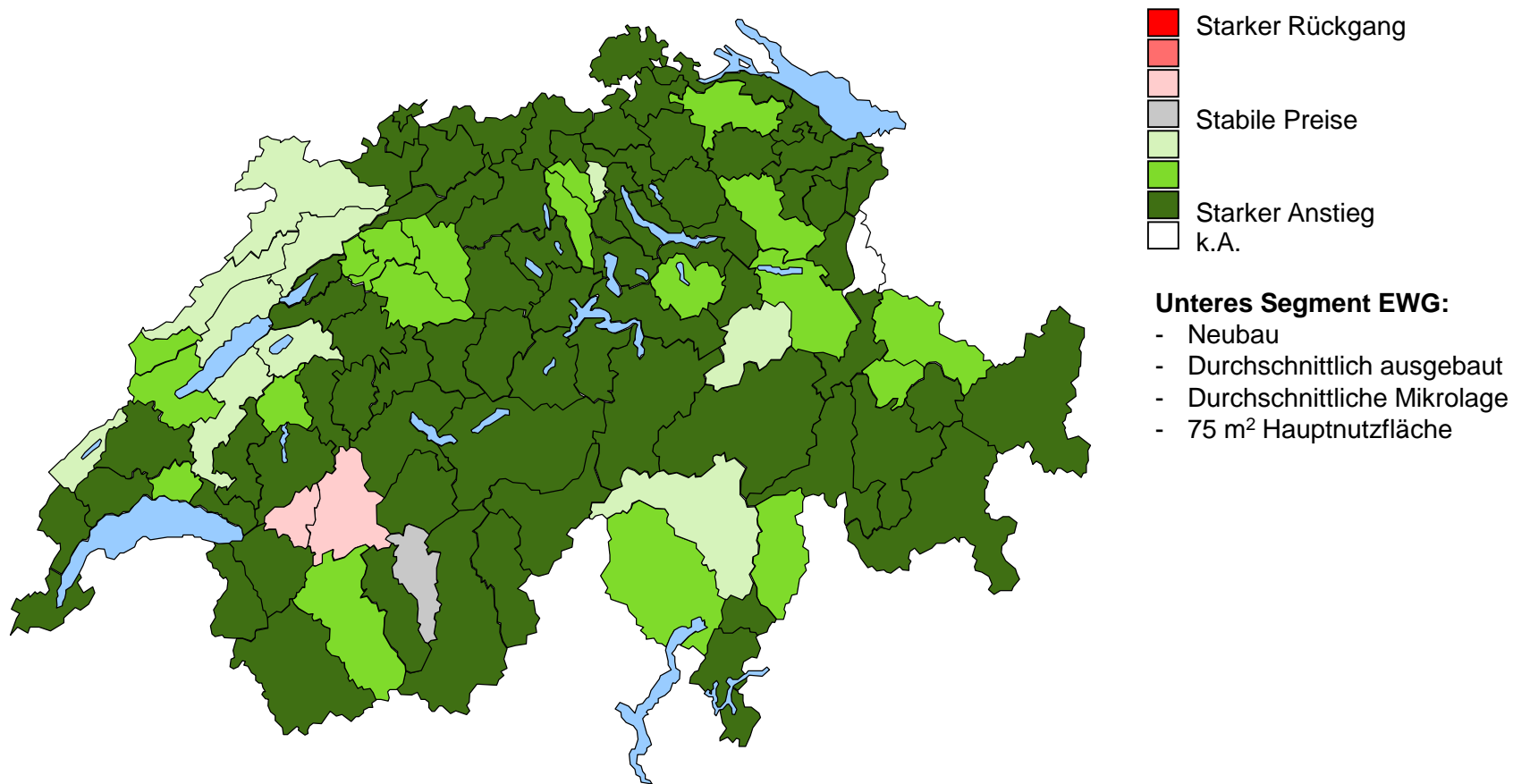
# A5: Preisentwicklung gehobene EWG (ggü. VJQ)



Anmerkung: MS-Regionen, Veränderung gegenüber Vorjahresquartal.

Quelle: Transaktionspreisindizes Fahrländer Partner. Datenstand: 30. September 2016.

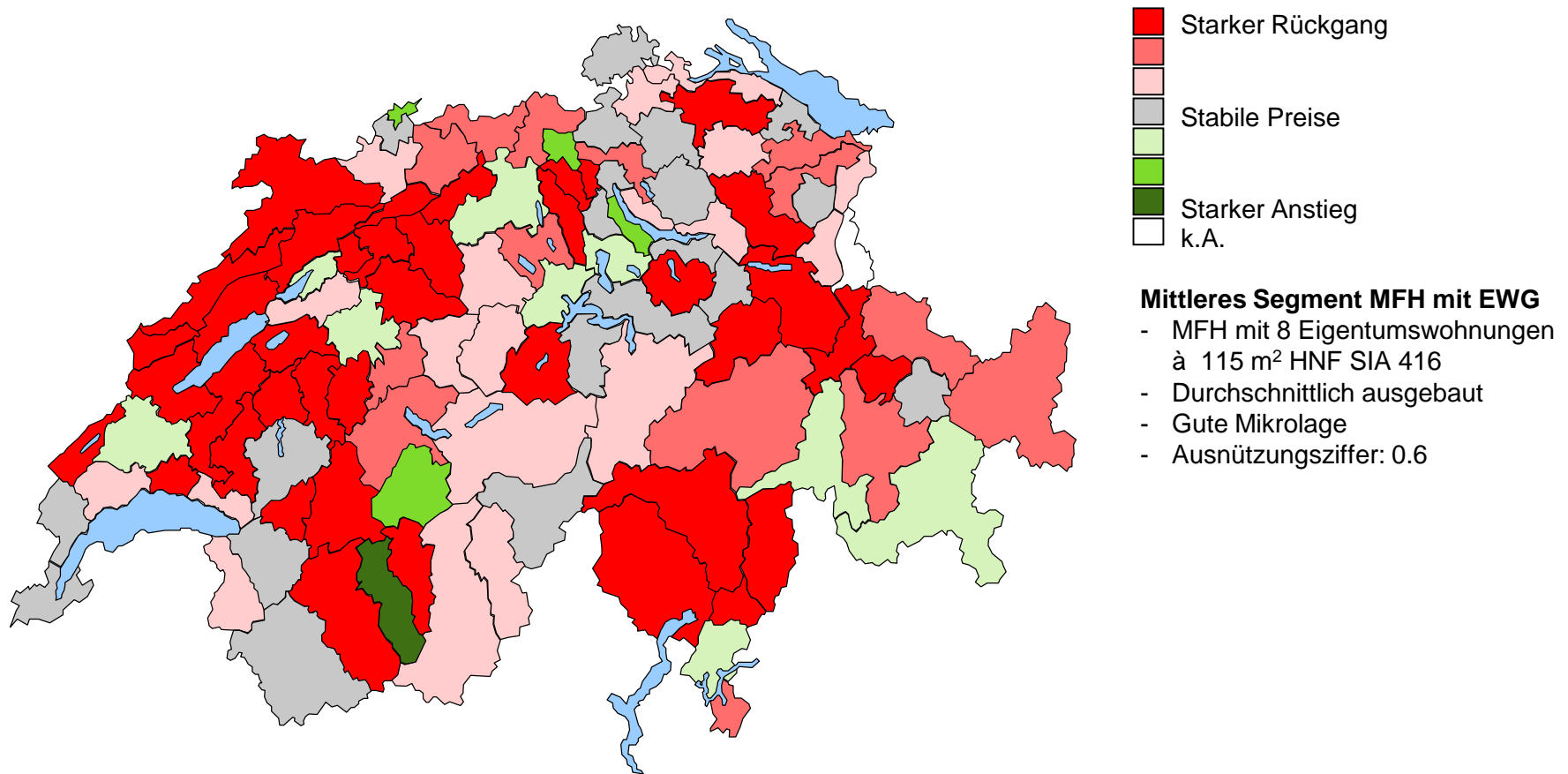
# A6: Preisentwicklung untere EWG (ggü. VJQ)



Anmerkung: MS-Regionen, Veränderung gegenüber Vorjahresquartal.

Quelle: Transaktionspreisindizes Fahrländer Partner. Datenstand: 30. September 2016.

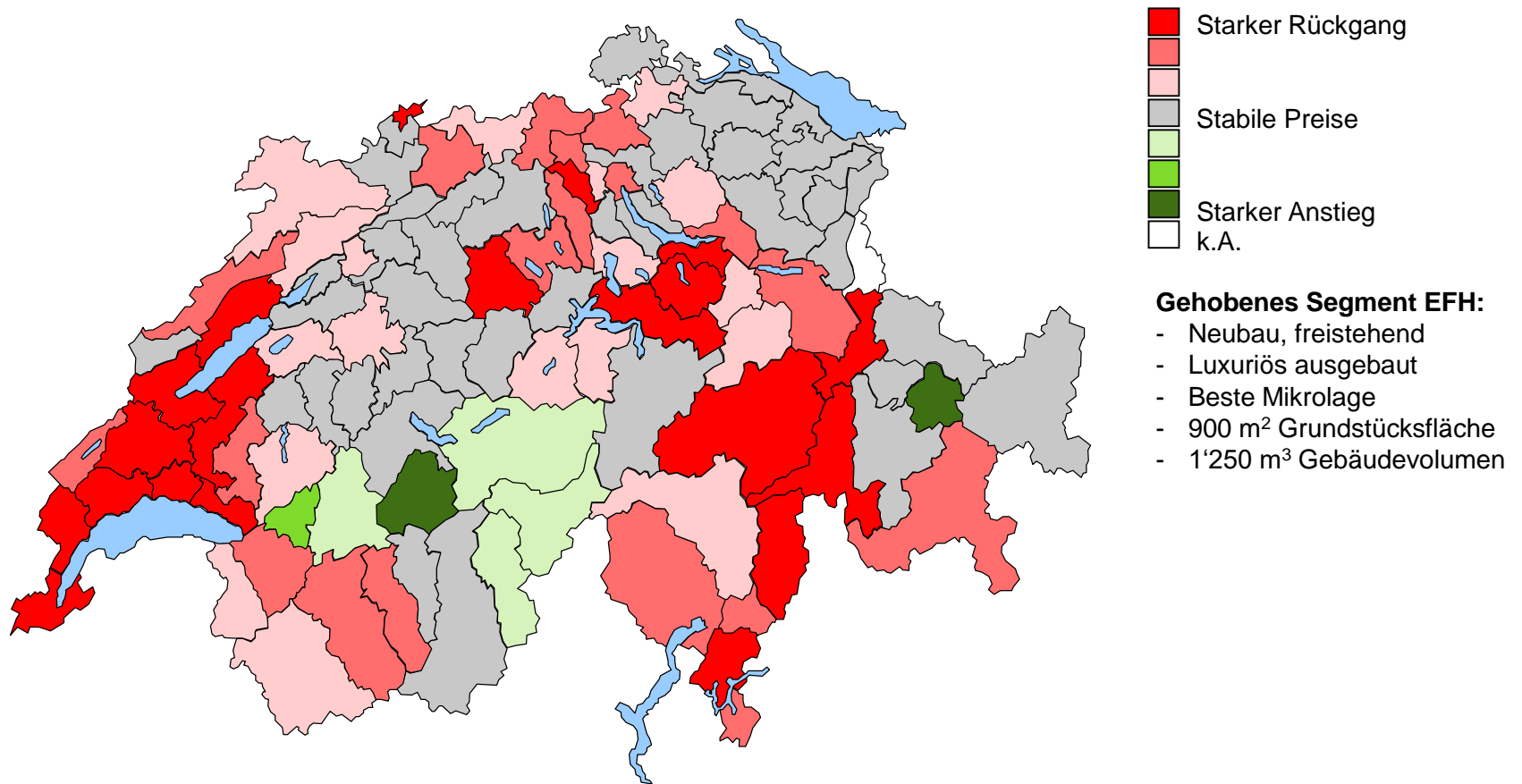
# A7: Preisentwicklung Bauland MFH mit mittl. EWG (ggü. VJQ)



Anmerkung: MS-Regionen, Veränderung gegenüber Vorjahresquartal.

Quelle: Transaktionspreisindizes Fahrländer Partner. Datenstand: 30. September 2016.

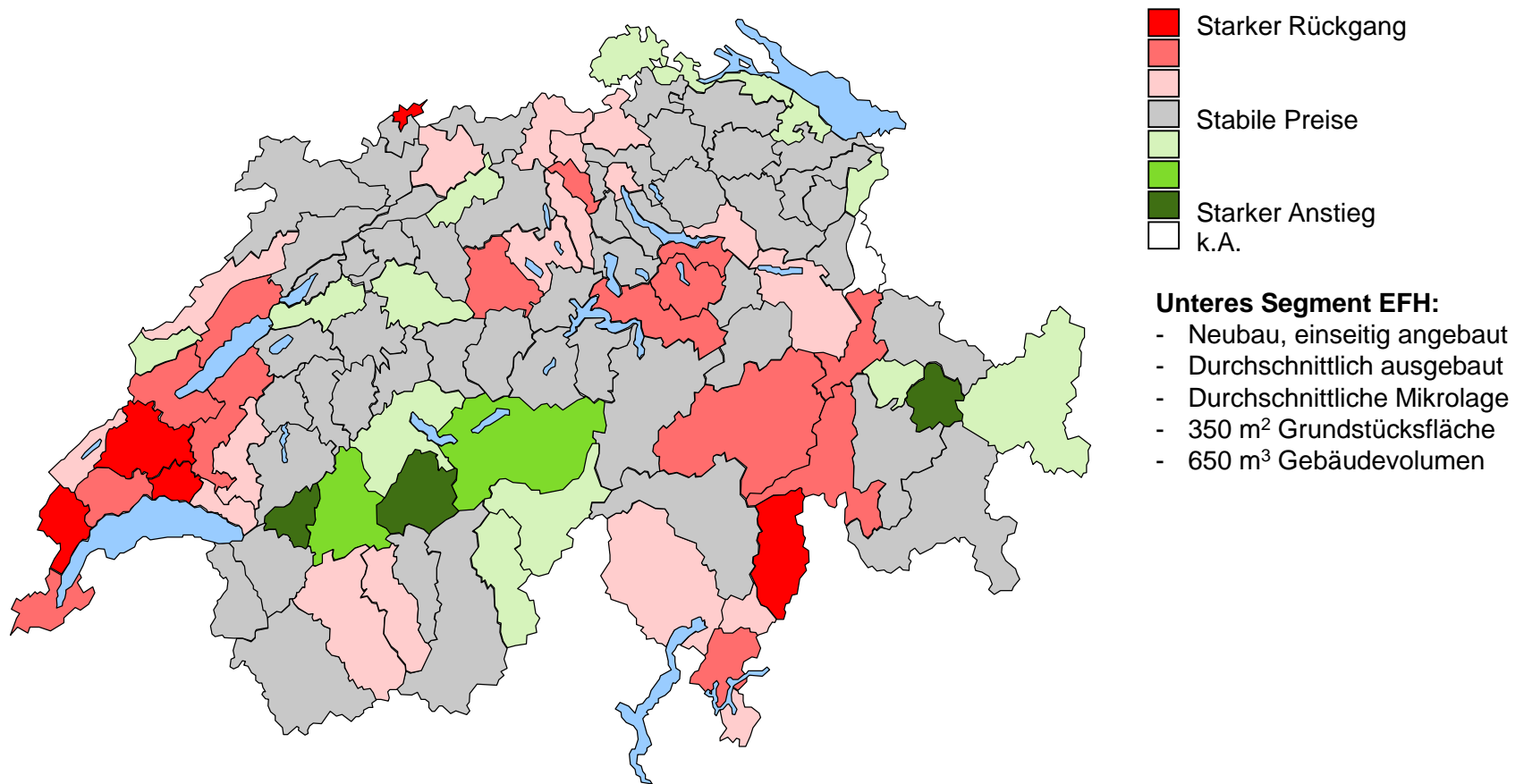
# A8: Preisentwicklung gehobene EFH (ggü. VJQ)



Anmerkung: MS-Regionen, Veränderung gegenüber Vorjahresquartal.

Quelle: Transaktionspreisindizes Fahrländer Partner. Datenstand: 30. September 2016.

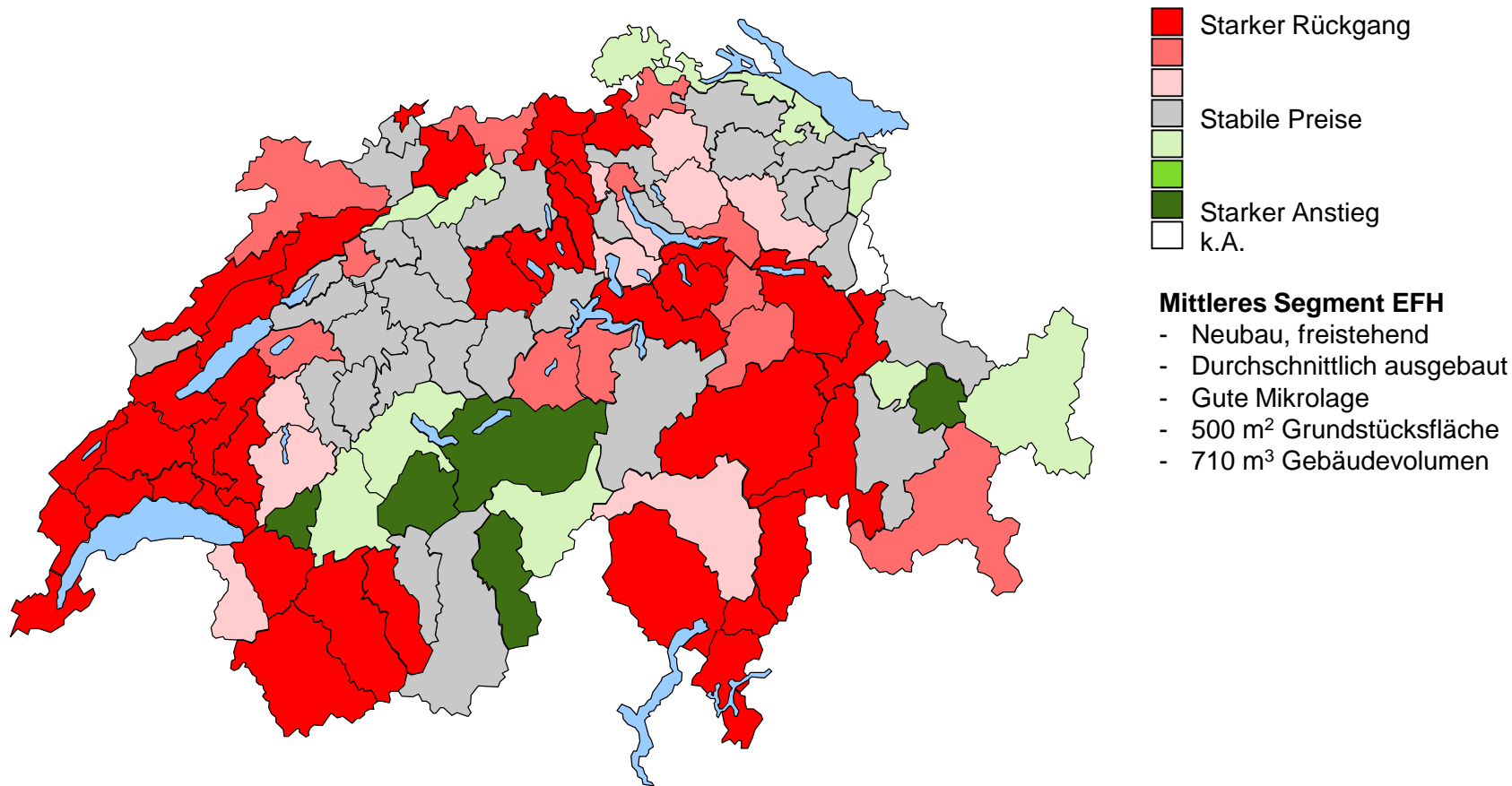
# A9: Preisentwicklung untere EFH (ggü. VJQ)



Anmerkung: MS-Regionen, Veränderung gegenüber Vorjahresquartal.

Quelle: Transaktionspreisindizes Fahrländer Partner. Datenstand: 30. September 2016.

# A10: Preisentwicklung Bauland für mittlere EFH (ggü. VJQ)



Anmerkung: MS-Regionen, Veränderung gegenüber Vorjahresquartal.

Quelle: Transaktionspreisindizes Fahrländer Partner. Datenstand: 30. September 2016.