

Wohneigentumspreise im 4. Quartal 2016

Medienmitteilung ohne Sperrfrist

In Kürze:

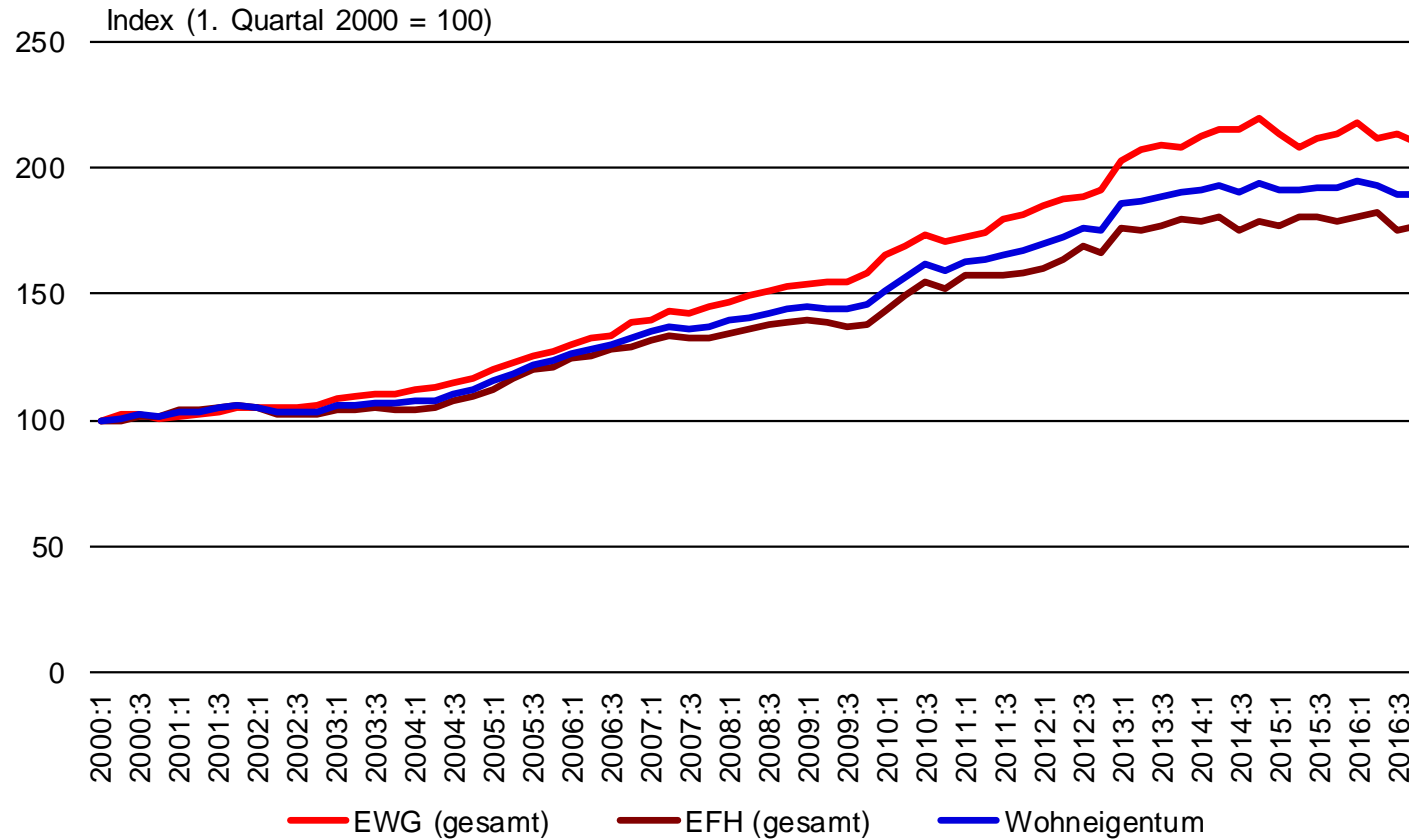
- Die Wohneigentumspreise in der Schweiz tendieren weiterhin seitwärts
- Die Preise für Eigentumswohnungen geben zum Jahresende 2016 etwas nach, Einfamilienhäuser werden leicht teurer gehandelt
- Die Preise in der Region Genfersee sind weiterhin rückläufig

Die Excel-Dateien mit den vollständigen Indexreihen können Sie hier downloaden:

https://www.fpre.ch/wp-content/uploads/tpi-wohneigentum_2016_4Q.xlsx

Landesweite Entwicklung der Preise für Wohneigentum

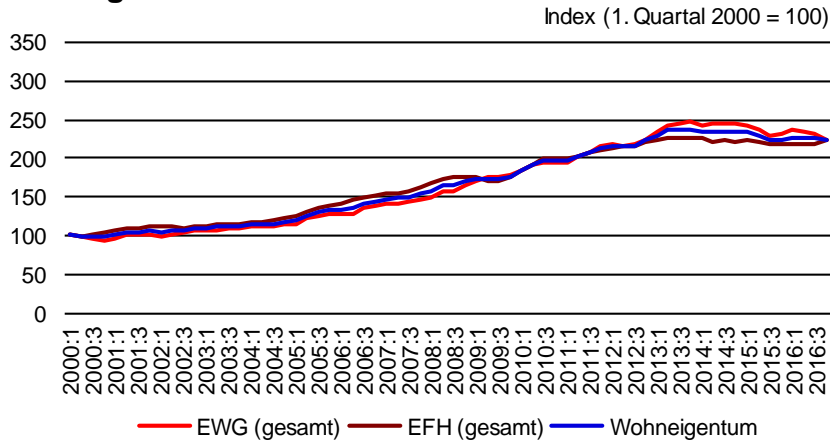
Die Wohneigentumspreise tendieren insgesamt weiterhin seitwärts.



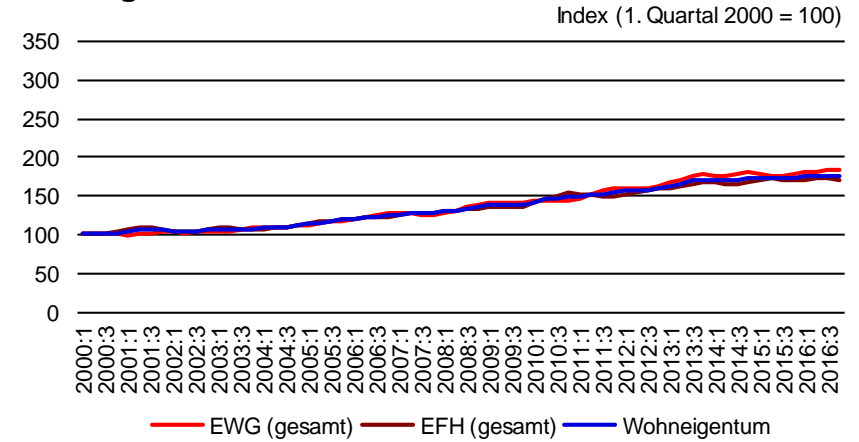
Quelle: Transaktionspreisindizes Fahrländer Partner. Datenstand: 31. Dezember 2016.

Preisentwicklung Wohneigentum in ausgewählten Regionen

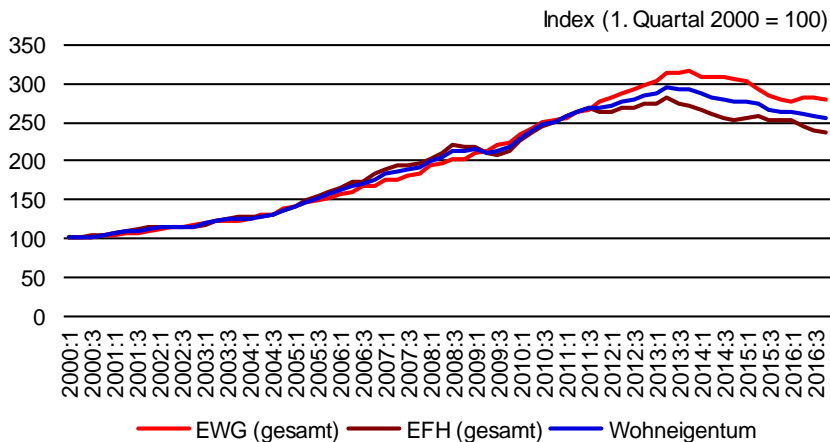
MS-Region Zürich



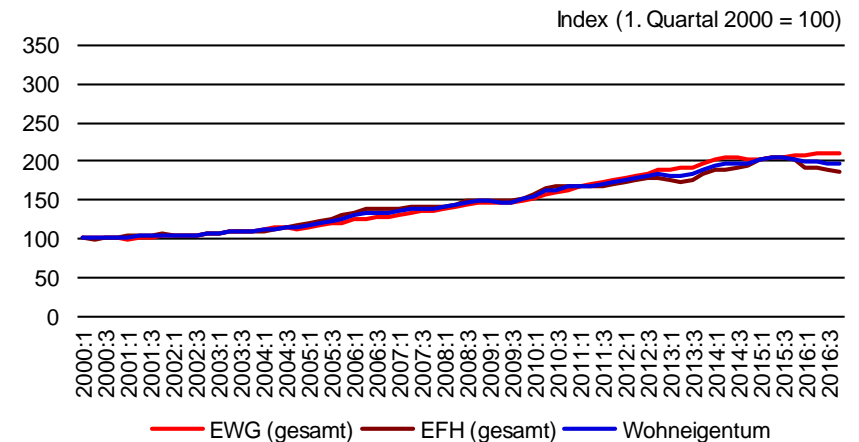
MS-Region Bern



MS-Region Genf

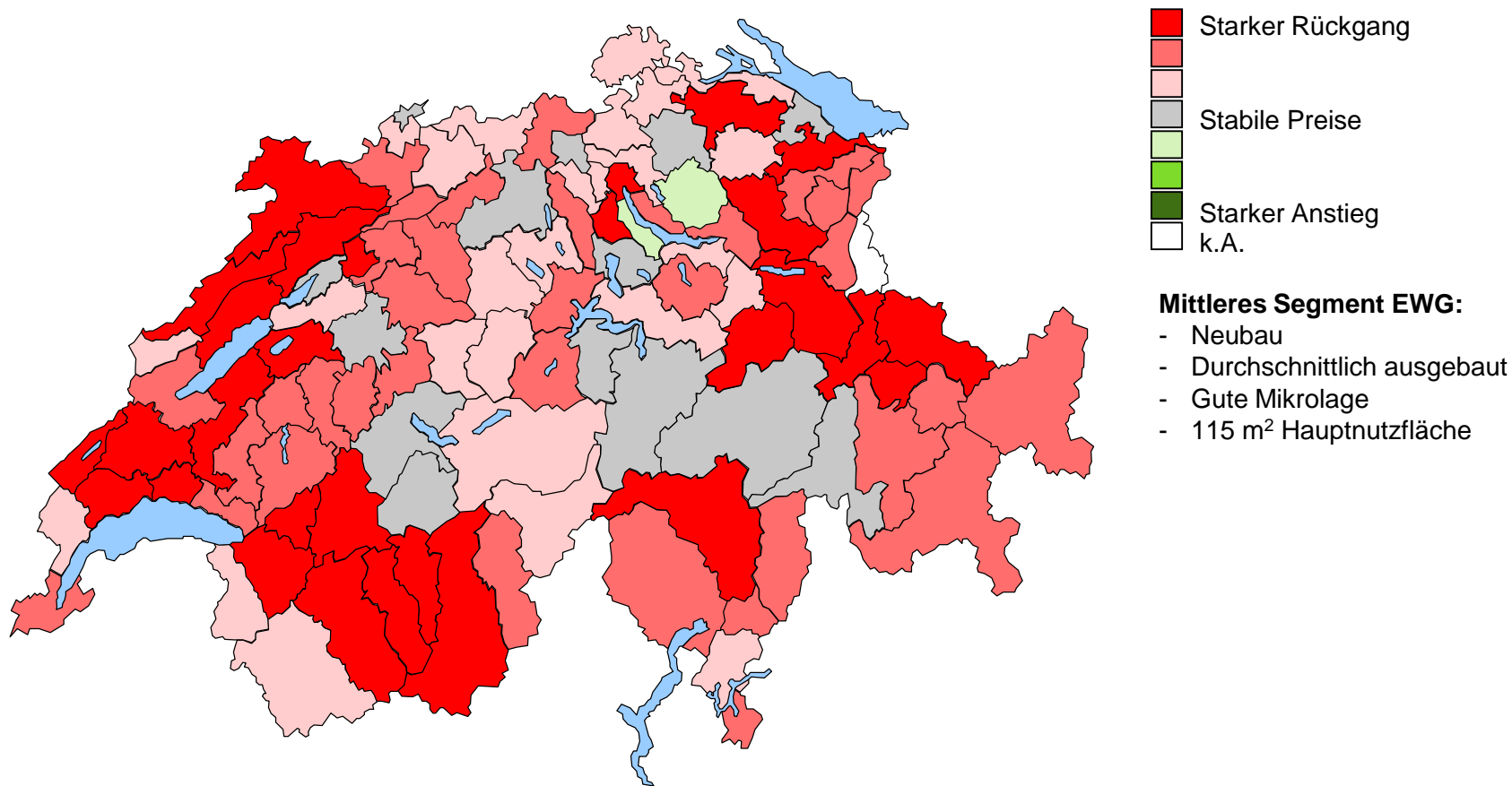


MS-Region Basel-Stadt



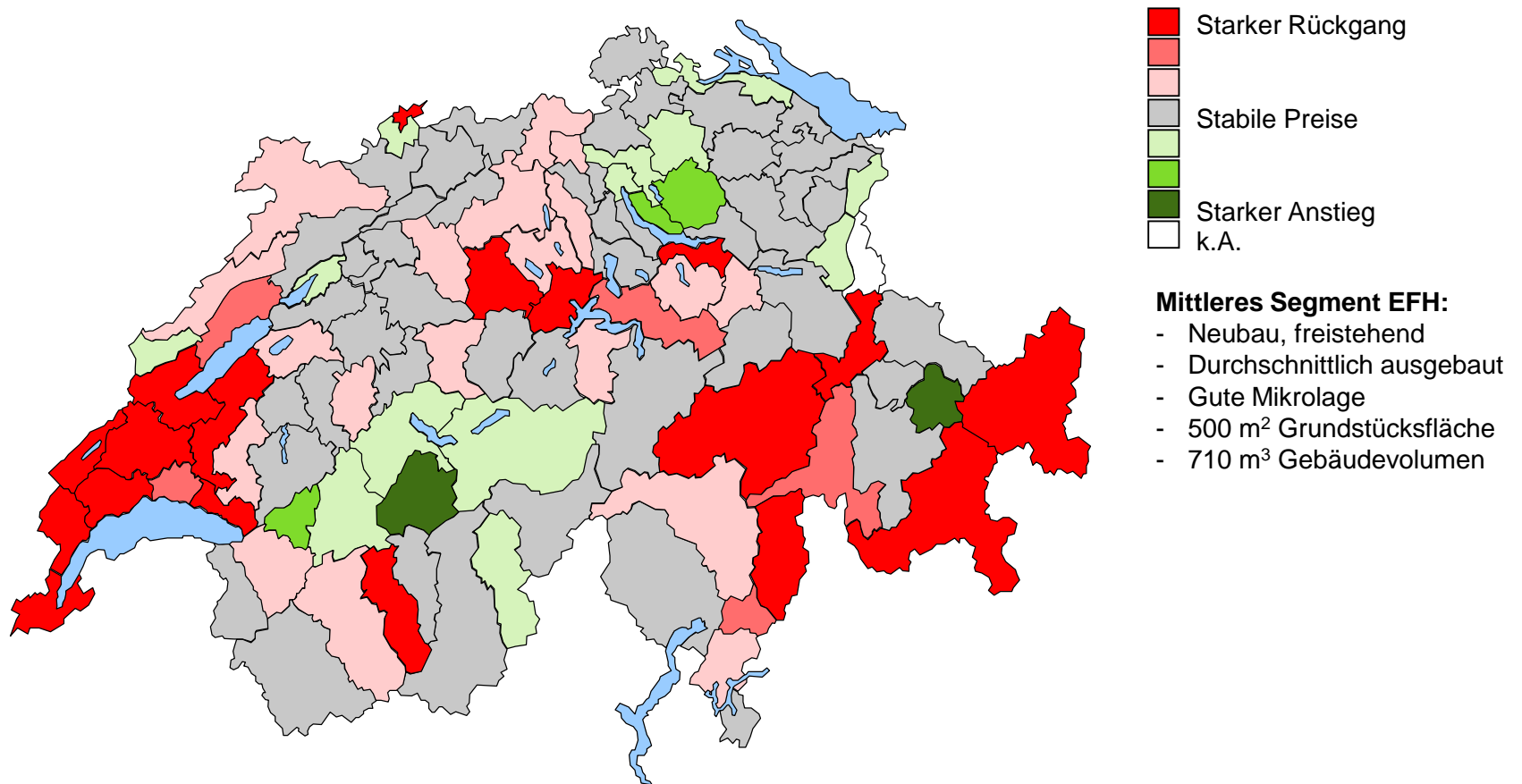
Quelle: Transaktionspreisindizes Fahrländer Partner, geglättete Reihen. Datenstand: 31. Dezember 2016.

Preisentwicklung mittlere EWG (ggü. VJQ)



Anmerkung: MS-Regionen, Veränderung gegenüber Vorjahresquartal. Karten zu weiteren EWG-Segmenten vgl. Anhang A5-A7.
Quelle: Transaktionspreisindizes Fahrländer Partner. Datenstand: 31. Dezember 2016.

Preisentwicklung mittlere EFH (ggü. VJQ)



Anmerkung: MS-Regionen, Veränderung gegenüber Vorjahresquartal. Karten zu weiteren EFH-Segmenten vgl. Anhang A8-A10.
Quelle: Transaktionspreisindizes Fahrländer Partner. Datenstand: 31. Dezember 2016.

Glossar

Methode:

<https://www.fpre.ch/wp-content/uploads/methodenpapier-immo-indizes.pdf>

Indexreihen:

https://www.fpre.ch/wp-content/uploads/tpi-wohneigentum_2016_4Q.xlsx

Indexreihen auf Ebene MS-Region können auf Anfrage zur Verfügung gestellt werden.

Für Rückfragen:

Dr. Stefan Fahrländer, sf@fpre.ch

Manuel Lehner, ml@fpre.ch

+41 44 466 70 00

A1: Mehrfamilienhäuser mit EWG – Regionen

Die Preise von Eigentumswohnungen im mittleren Segment entwickeln sich insgesamt leicht rückläufig. Im Vergleich zum Vorjahresquartal sind die EWG-Preise in sämtlichen Landesregionen gesunken.

	Eigentumswohnungen (mittl. Seg.)		Bauland für MFH mit EWG (mittl. Seg.)	
	zum Vorjahresquartal	zum Vorquartal	zum Vorjahresquartal	zum Vorquartal
Genfersee	-4.4%	-2.4%	-6.4%	-3.7%
Jura	-6.7%	1.2%	-15.6%	3.2%
Mittelland	-2.3%	-0.6%	-4.2%	-1.3%
Basel	-0.7%	-0.5%	-1.0%	-0.9%
Zürich	-0.5%	-0.4%	-0.6%	-0.7%
Ostschweiz	-3.8%	-1.2%	-7.2%	-2.5%
Alpenraum	-5.2%	-2.4%	-8.9%	-4.4%
Südschweiz	-2.6%	-0.9%	-4.0%	-1.4%
Schweiz	-3.1%	-1.4%	-5.1%	-2.4%

Quelle: Transaktionspreisindizes Fahrländer Partner. Datenstand: 31. Dezember 2016.

A2: Einfamilienhäuser – Regionen

Mittlere Einfamilienhäuser werden im vierten Quartal 2016 leicht teurer gehandelt als im Vorquartal. Am deutlichsten legen die Preise in den Regionen Basel und Zürich sowie im Tessin zu.

	Einfamilienhäuser (mittl. Seg.)		Bauland für EFH (mittl. Seg.)	
	zum Vorjahresquartal	zum Vorquartal	zum Vorjahresquartal	zum Vorquartal
Genfersee	-4.9%	0.6%	-7.4%	1.0%
Jura	-2.6%	0.9%	-4.7%	3.8%
Mittelland	0.5%	0.2%	1.3%	0.5%
Basel	2.2%	3.0%	4.0%	5.1%
Zürich	3.1%	3.8%	5.0%	6.0%
Ostschweiz	2.3%	1.2%	5.0%	2.4%
Alpenraum	-0.7%	0.4%	-0.9%	0.8%
Südschweiz	-1.1%	2.6%	-2.3%	4.5%
Schweiz	-0.3%	1.6%	-0.2%	2.9%

Quelle: Transaktionspreisindizes Fahrländer Partner. Datenstand: 31. Dezember 2016.

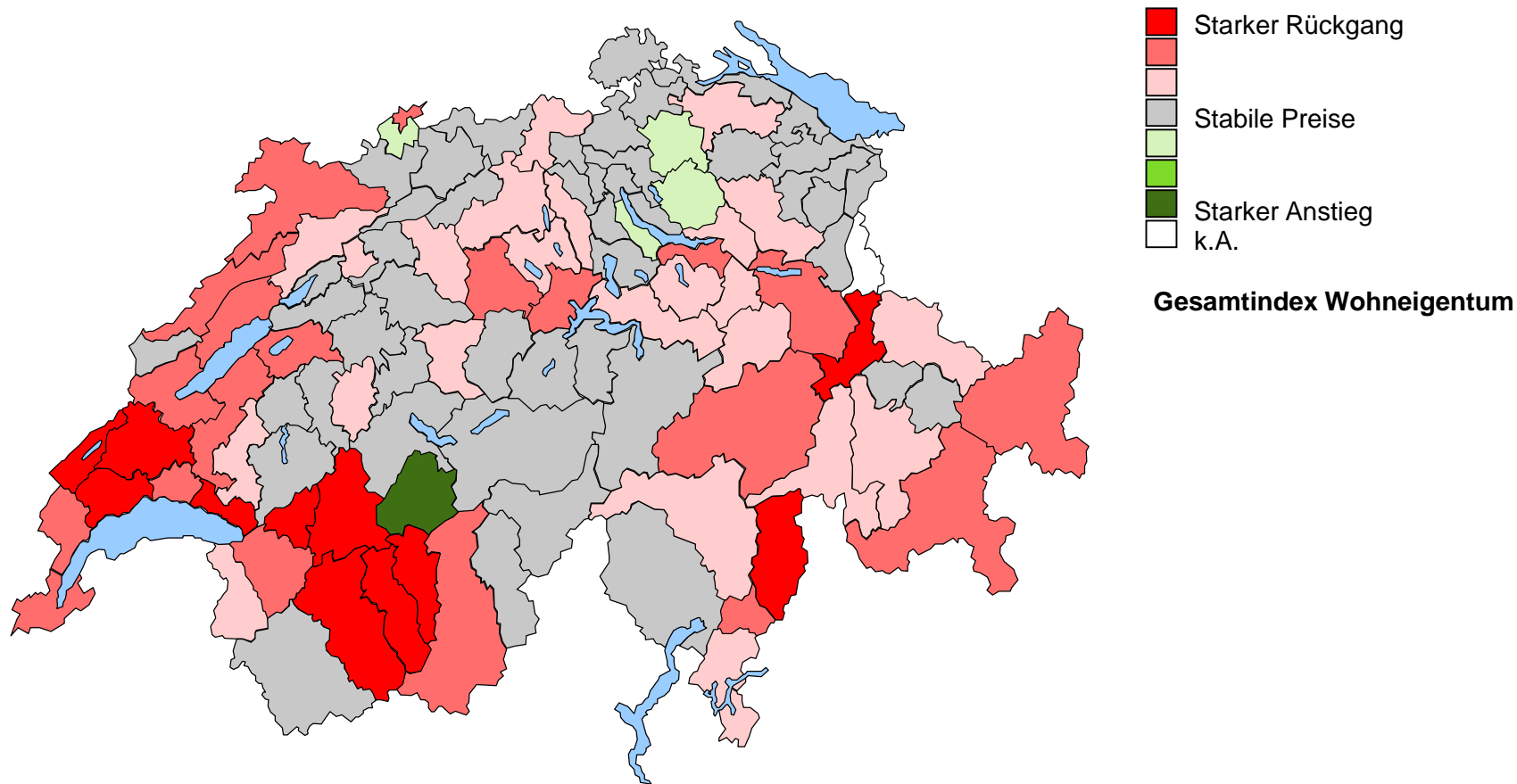
A3: Landesweite Indexveränderungen nach Segmenten

- Eigentumswohnungen werden im aktuellen Quartal in allen drei Segmenten günstiger. Der Rückgang im Vergleich zum Vorquartal ist am deutlichsten im gehobenen Segment. Im unteren EWG-Segment resultiert im Vorjahresvergleich dennoch ein deutlicher Preisanstieg.
- Einfamilienhäuser werden im Vergleich zum Vorquartal teurer gehandelt, insbesondere im unteren und mittleren Segment sind die Preissteigerungen beträchtlich.

	Eigentumswohnungen		Einfamilienhäuser	
	zum Vorjahresquartal	zum Vorquartal	zum Vorjahresquartal	zum Vorquartal
Unteres Segment	7.2%	-0.8%	1.0%	1.7%
Mittleres Segment	-3.1%	-1.4%	-0.3%	1.6%
Gehobenes Segment	-3.2%	-2.3%	-2.1%	0.7%
Gesamtindex	-2.0%	-1.8%	-1.0%	1.1%

Quelle: Transaktionspreisindizes Fahrländer Partner. Datenstand: 31. Dezember 2016.

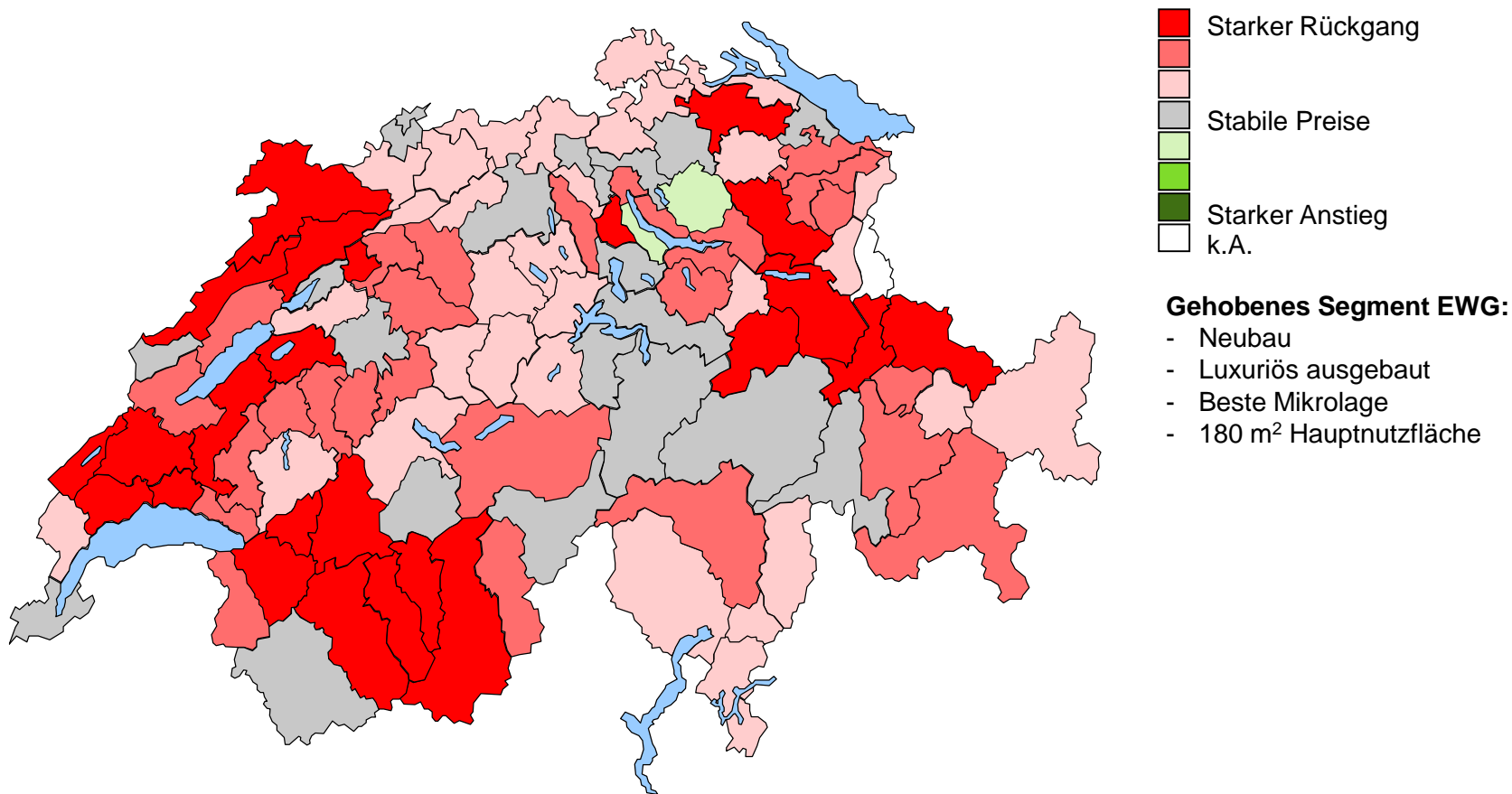
A4: Preisentwicklung Wohneigentum (ggü. VJQ)



Anmerkung: MS-Regionen, Veränderung gegenüber Vorjahresquartal.

Quelle: Transaktionspreisindizes Fahrländer Partner. Datenstand: 31. Dezember 2016.

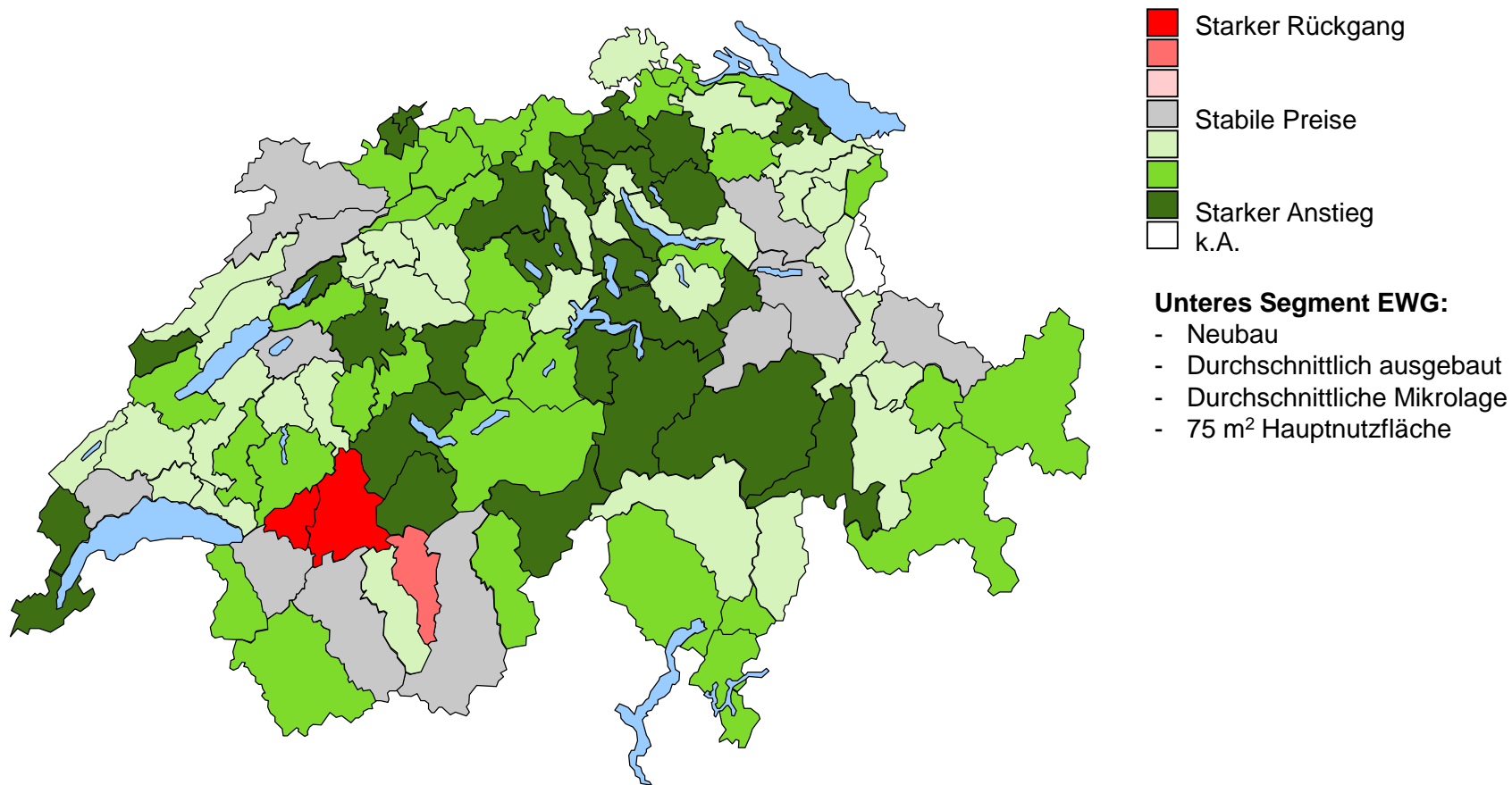
A5: Preisentwicklung gehobene EWG (ggü. VJQ)



Anmerkung: MS-Regionen, Veränderung gegenüber Vorjahresquartal.

Quelle: Transaktionspreisindizes Fahrländer Partner. Datenstand: 31. Dezember 2016.

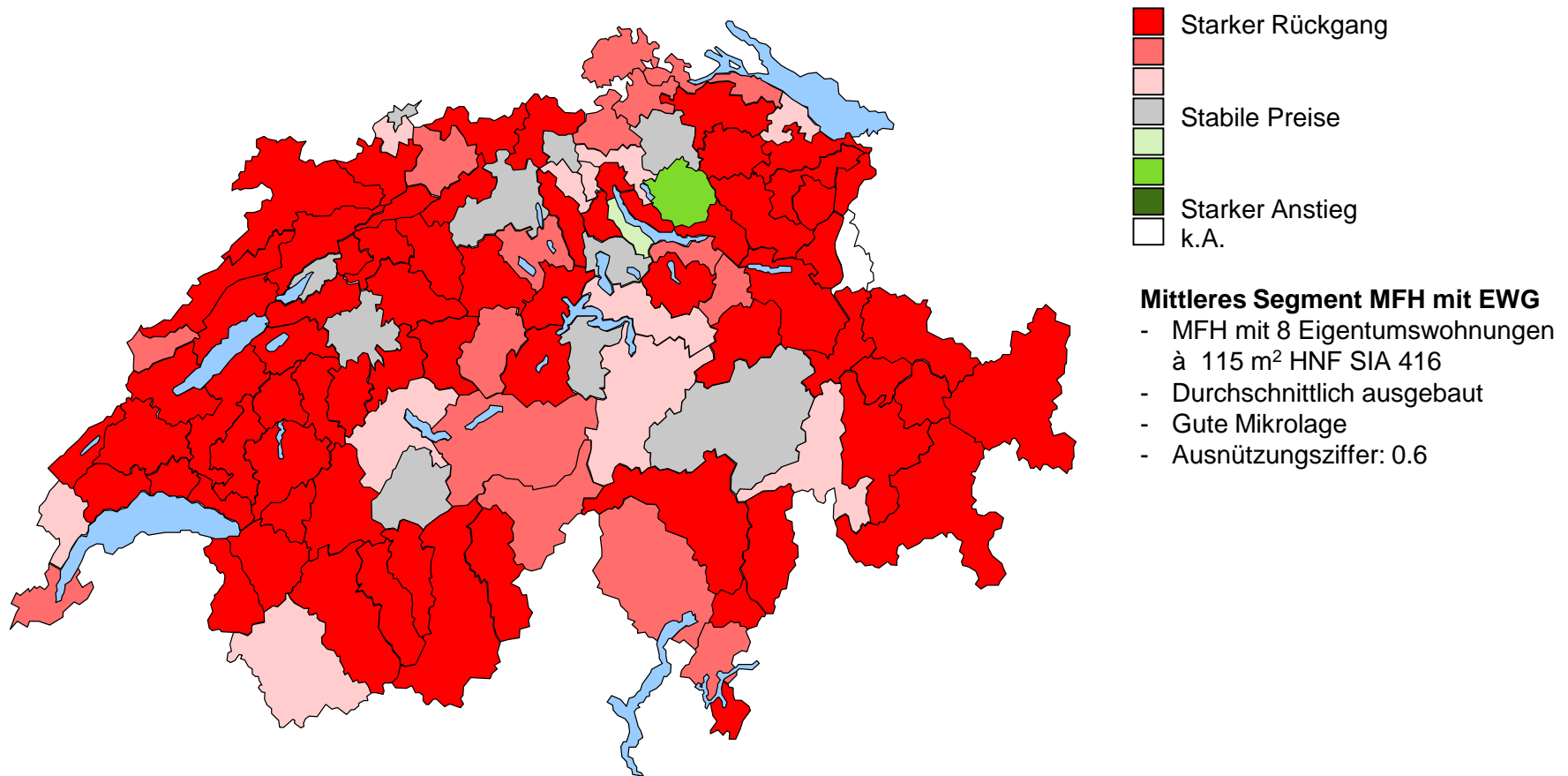
A6: Preisentwicklung untere EWG (ggü. VJQ)



Anmerkung: MS-Regionen, Veränderung gegenüber Vorjahresquartal.

Quelle: Transaktionspreisindizes Fahrländer Partner. Datenstand: 31. Dezember 2016.

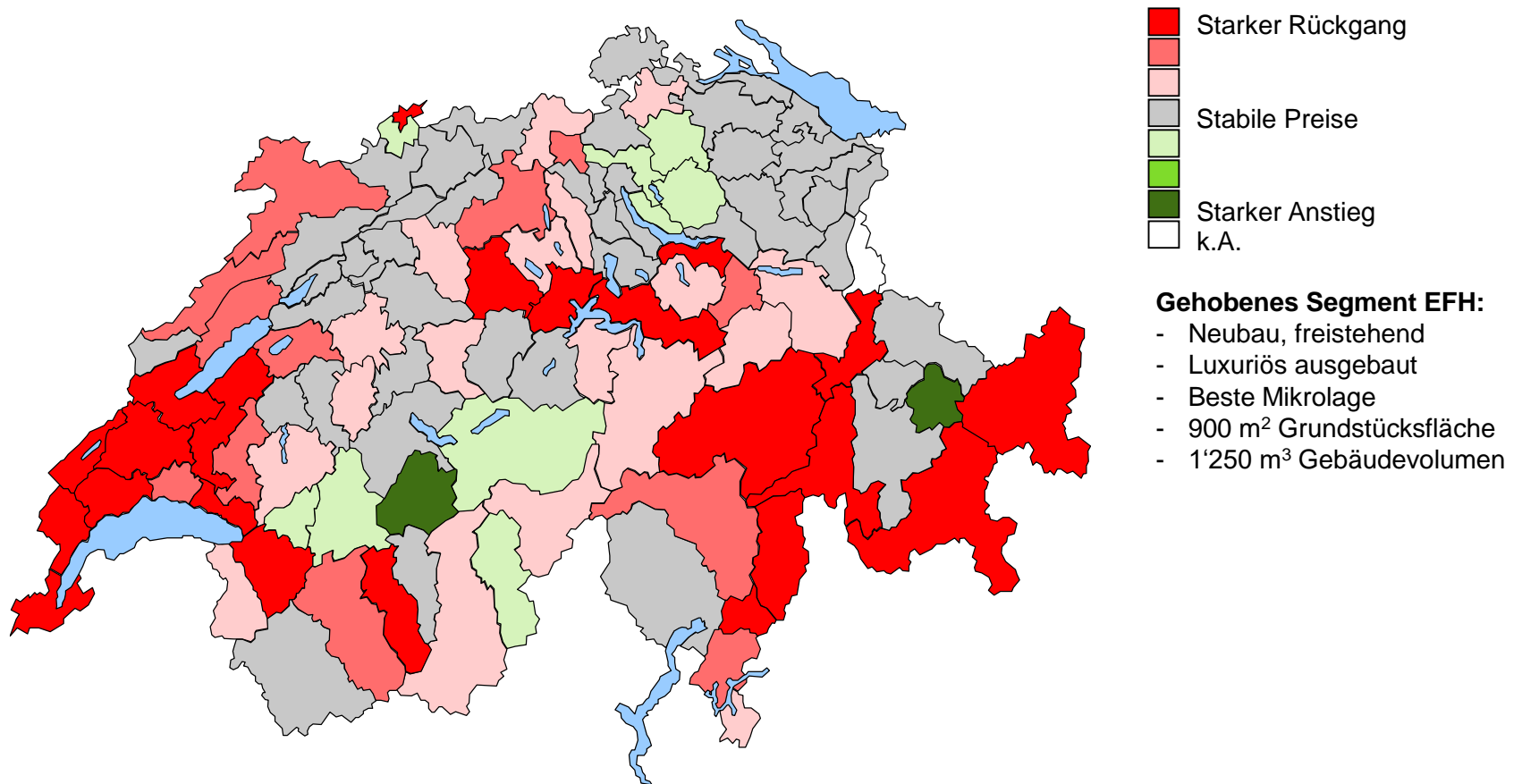
A7: Preisentwicklung Bauland MFH mit mittl. EWG (ggü. VJQ)



Anmerkung: MS-Regionen, Veränderung gegenüber Vorjahresquartal.

Quelle: Transaktionspreisindizes Fahrländer Partner. Datenstand: 31. Dezember 2016.

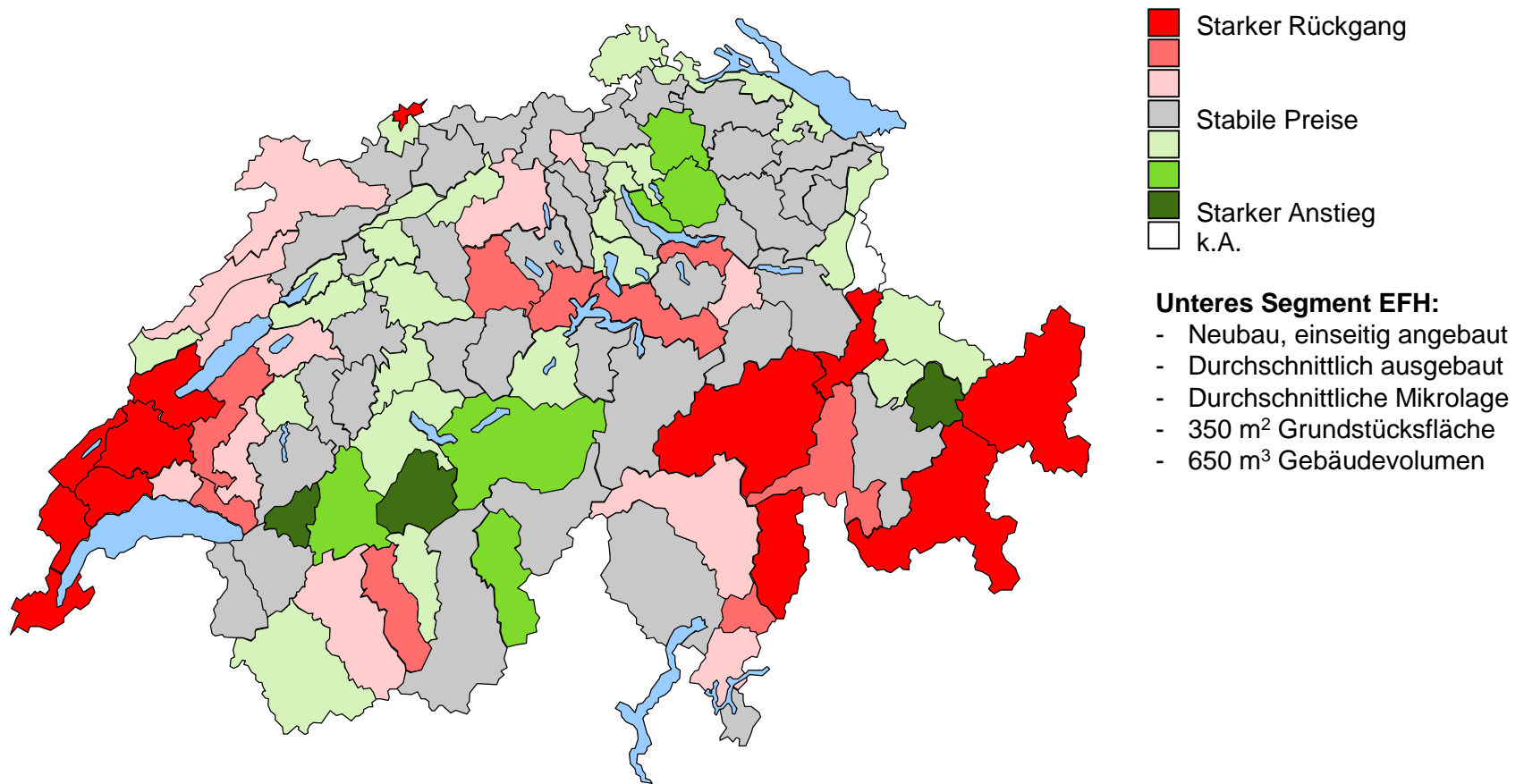
A8: Preisentwicklung gehobene EFH (ggü. VJQ)



Anmerkung: MS-Regionen, Veränderung gegenüber Vorjahresquartal.

Quelle: Transaktionspreisindizes Fahrländer Partner. Datenstand: 31. Dezember 2016.

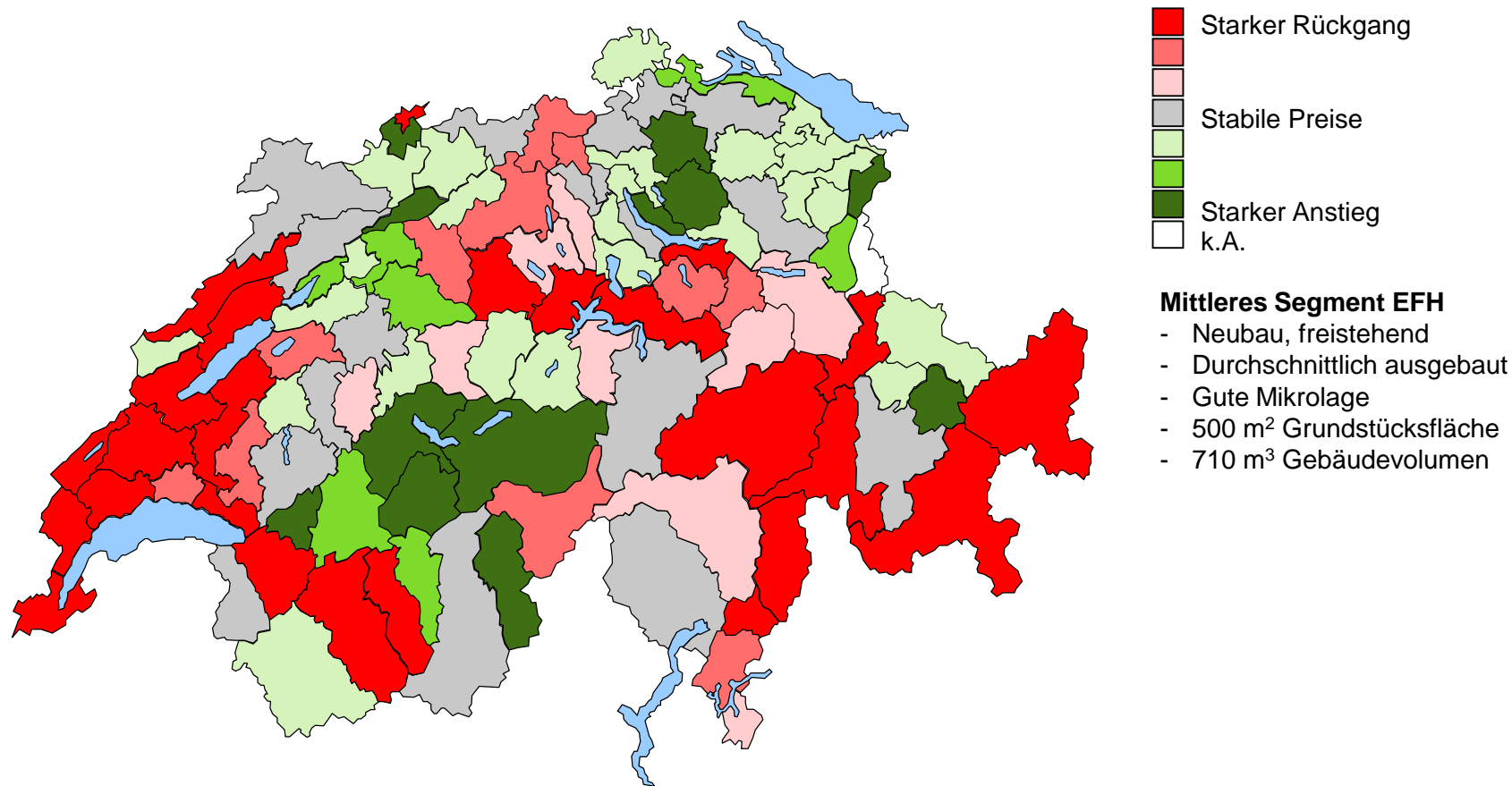
A9: Preisentwicklung untere EFH (ggü. VJQ)



Anmerkung: MS-Regionen, Veränderung gegenüber Vorjahresquartal.

Quelle: Transaktionspreisindizes Fahrländer Partner. Datenstand: 31. Dezember 2016.

A10: Preisentwicklung Bauland für mittlere EFH (ggü. VJQ)



Anmerkung: MS-Regionen, Veränderung gegenüber Vorjahresquartal.

Quelle: Transaktionspreisindizes Fahrländer Partner. Datenstand: 31. Dezember 2016.